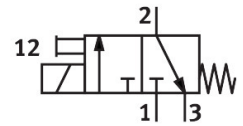


Ventil electromagneticic MHA2-M1H-3/2G-2

Numar piesa: 196118

FESTO



Fisa de date

Caracteristica	Valoare
Funcție de ventil	3/2 normal închis monostabil
Tip de acționare	electric
Latime	10 mm
Debit nominal standard (normalizat conform DIN 1343)	100 l/min
Racord pneumatic de lucru	Placa de racordare
Tensiune de funcționare	24V CC
Presiune de lucru	-0.09 MPa...0.8 MPa -0.9 bar...8 bar -13.05 psi...116 psi
Structura constructivă	ventil cu scaun cu eliberare de presiune
Tip de revenire	arc mecanic
Tip de protecție	IP65
Autorizare	c UL us - recunoscut (OL)
Latimea nominală	2 mm
Dimensiune grila	14 mm
Nota referitoare la dimensiunea grilei	Distanța minimă între ventile este de 4 mm
Funcția de evacuare a aerului	droselizabil
Principiul de etansare	slab
Poziție de instalare	orice
Acționare manuală	cu palpare
Tipul de comandă	direct
Direcția de curgere	reversibil cu limitari
Suprapunere	suprapunere negativă
Presiune de operare reversibilă	-0.09 MPa...0.1 MPa
Presiunea de operare reversibilă	-0.9 bar...1 bar -13.05 psi...14.5 psi
Frecvența max. de comutare	130 Hz
Timp de comutare oprit	3.5 ms
Timp de comutare pornit	7 ms
Ciclu de lucru	100%
Caracteristici bobina	24 V CC: 2,88 W
Fluctuații de tensiune admise	+/- 10 %

Caracteristica	Valoare
Mediu de operare	Aer comprimat conform ISO 8573-1:2010 [7:4:4]
Nota referitoare la mediul de lucru/comanda	Posibilitatea operarii cu ulei (necesar pentru operare ulterioara)
Rezistenta la vibratii	Testul aplicatiei de transport cu grad de inclinare 2 conform FN 942017-4 si EN 60068-2-6
Rezistenta la socuri	Test de soc cu grad de inclinare 2 conform FN 942017-5 si EN 60068-2-27
Clasa de rezistenta la coroziune KBK	2 - Solicitare moderata din cauza coroziunii
Conformitatea LABS	VDMA24364-B1/B2-L
Clasa de puritate a incaperii	Clasa 6 conform ISO 14644-1
Temperatura medie	-5 °C...40 °C
Temperatura ambianta	-5 °C...40 °C
Greutate produs	60 g
Conector electric	2 pini Stecker
Tipul de montare	pe placa de racordare
Conector pneumatic 1	Placa de racordare
Conexiune pneumatica 2	Placa de racordare
Conector pneumatic 3	Placa de racordare
Nota privind materialele	Conform RoHS
Material garnituri	HNBR NBR
Material carcasa	Zinc turnat sub presiune, cu strat de protectie
Material suruburi	Otel, galvanizat