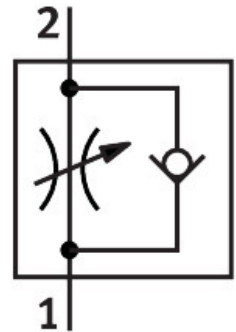


Drosel de cale GRLA-M5-QS-4-D

Numar piesa: 193138

FESTO



Fisa de date

Caracteristica	Valoare
Funcție de ventil	Funcție antiretur pe droselul de evacuare
Conector pneumatic 1	QS-4
Conexiune pneumatica 2	M5
Element de reglare	surub cu fanta
Tipul de montare	insurubabil
Debitul nominal normal in directia de strangulare	110 l/min
Debit nominal normal in sens antiretur	65 l/min...110 l/min
Temperatura ambianta	-10 °C...60 °C
Clasificarea maritima	acces certificat
Pozitie de instalare	orice
Presiune de functionare interval complet de temperatura	0.2 bar...10 bar
Debit normal in directia de acceleratie 0,6->0 MPa (6->0 bari, 87->0 psi)	165 l/min
Debit normal in sens antiretur 0,6->0 MPa (6->0 bar, 87->0 psi)	140 l/min...160 l/min
Mediu de operare	Aer comprimat conform ISO 8573-1:2010 [7:4:4]
Nota referitoare la mediul de lucru/comanda	Posibilitatea operarii cu ulei (necesar pentru operare ulterioara)
Conformitatea LABS	VDMA24364-B1/B2-L
Clasa de puritate a incaperii	Clasa 4 conform ISO 14644-1
Temperatura medie	-10 °C...60 °C
Cuplu de strangere nominal	0.8 Nm
Toleranta fata de cuplul de strangere nominal	± 10 %
Greutate produs	13 g
Material pivot de insurubare	Alama
Nota privind materialele	Conform RoHS
Material garnituri	NBR
Material inel detasabil	POM
Material surub de reglare	Alama

Caracteristica	Valoare
Material racord oscilant	Zinc turnat sub presiune cromat