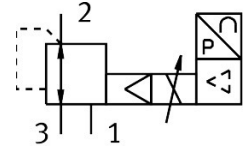


Regulator proportional MPPES-3-1/2-2-420

Numar piesa: 187329

FESTO



Fisa de date

Caracteristica	Valoare
Latimea nominala de ventilare	11 mm
Deschidere nominala ventilare	12 mm
Tip de actionare	electric
Principiul de etansare	slab
Pozitie de instalare	orice
Structura constructiva	ventil de comanda cu piston, pilotat
Rezistenta la scurtcircuit	pentru toate conexiunile electrice
Indicatie de siguranta	Pozitia de siguranta MPPES: la ruperea cablului de alimentare, presiunea de iesire trece la 0 bari.
Protectie la polaritate inversa	pentru toate conexiunile electrice
Funcie de ventil	Regulator proportional cu 3 cai inchis
Presiune de lucru	0.4 MPa 4 bar
Domeniu de reglare a presiunii	0 MPa...0.2 MPa 0 bar...2 bar
Presiune de intrare 1	3 bar...4 bar 0.3 MPa...0.4 MPa
Histerezis max. de presiune	0.005 MPa 0.05 bar
Timp de comutare oprit	1000 ms
Timp de comutare pornit	220 ms
Domeniu de tensiune de lucru CC	18 V...30 V
Tensiune nominala de functionare CC	24 V
Ondulatie remanenta	10 %
Valori tinta/reale	Tip de curent 4-20 mA
Mediu de operare	Aer comprimat conform ISO 8573-1:2010 [7:4:4] Gaze inerte
Nota referitoare la mediul de lucru/comanda	Posibilitatea operarii cu ulei (necesar pentru operare ulterioara)
Autorizare	RCM Mark
Semnul KC	KC-EMV
Marca CE (consultati Declaratia de conformitate)	conform Directivei UE privind CEM conform directivei RoHS a UE
Marca UKCA (consultati Declaratia de conformitate)	conform reglementarilor UK privind EMC conform reglementarilor RoHS din UK

Caracteristica	Valoare
Clasa de rezistentă la coroziune KBK	2 - Solicitare moderată din cauza coroziunii
Conformitatea LABS	VDMA24364-B2-L
Temperatura medie	0 °C...60 °C
Tip de protecție	IP65
Temperatura ambiantă	0 °C...50 °C
Greutate produs	2670 g
Conector electric	8 pini M16x0,75 Stecker conform DIN 45326 design rotund
Tipul de montare	cu orificiu de trecere
Conector pneumatic 1	G1/2
Conexiune pneumatică 2	G1/2
Conector pneumatic 3	G1/2
Nota privind materialele	Conform RoHS
Material carcasa	Aliaj de aluminiu forjat
Material membrana	NBR