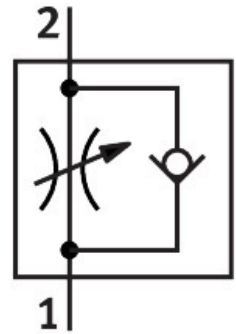


Drosel de cale GRLA-M3

Numar piesa: 175038

FESTO



Fisa de date

Caracteristica	Valoare
Funcție de ventil	Funcție antiretur pe droselul de evacuare
Conector pneumatic 1	M3
Conexiune pneumatica 2	M3
Element de reglare	surub cu fanta
Tipul de montare	insurubabil
Debitul nominal normal in directia de strangulare	18 l/min
Debit nominal normal in sens antiretur	18 l/min...20 l/min
Presiune de lucru	0.2 bar...10 bar
Temperatura ambianta	-10 °C...60 °C
Clasificarea maritima	acces certificat
Protectie la explozie	Respectati informatiile din certificat Zona 1 (ATEX) Zona 2 (ATEX) Zona 21 (ATEX) Zona 22 (ATEX)
Pozitie de instalare	orice
Debit normal in directia de acceleratie 0,6->0 MPa (6->0 bari, 87->0 psi)	33 l/min
Debit normal in sens antiretur 0,6->0 MPa (6->0 bar, 87->0 psi)	33 l/min...37 l/min
Mediu de operare	Aer comprimat conform ISO 8573-1:2010 [7:4:4]
Nota referitoare la mediul de lucru/comanda	Posibilitatea operarii cu ulei (necesar pentru operare ulterioara)
Conformitatea LABS	VDMA24364-B1/B2-L
Clasa de puritate a incaperii	Clasa 4 conform ISO 14644-1
Temperatura medie	-10 °C...60 °C
Cuplu de strangere max.	0.3 Nm
Greutate produs	2 g
Material pivot de insurubare	Alama nichelat

Caracteristica	Valoare
Nota privind materialele	Conform RoHS
Material garnituri	NBR
Material surub de reglare	Alama
Material racord oscilant	Zinc turnat sub presiune