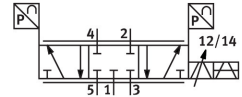


Ventil proportional VPWP-10-L-5-Q-10-E-G-EX1

Numar piesa: 1552544

FESTO



Fisa de date

Caracteristica	Valoare
Latimea nominala	10 mm
Tip de actionare	electric
Principiul de etansare	dur
Pozitie de instalare	orice preferabil orizontal (elemente indicatoare in sus). Daca ventilul este deplasat, va trebui montat transversal pe directia de deplasare
Structura constructiva	piston-glisant cu senzori de presiune integrati
Tip de revenire	arc magnetic
Indicatie de siguranta	Pozitia de siguranta VPWP: Daca interfata de control este perturbata, are loc apropierea de pozitia mediana blocata.
Tipul de comanda	direct
Directia de curgere	nu este reversibil
Funcție de ventil	regulator proportional 5/3, inchis
Afisaje de stare	LED galben = PL (Power Load) LED verde = putere LED rosu = eroare
Presiune de lucru	0 MPa...1 MPa 0 bar...10 bar
Presiune de functionare pozitionare/Soft Stop	4 bar...8 bar
Presiunea nominala de functionare	0.6 MPa 6 bar 87 psi
Debit nominal standard (normalizat conform DIN 1343)	2000 l/min
Tensiune nominala de functionare CC	24 V
Domeniu de tensiune de lucru CC	18 V...30 V
Intervalul de tensiune de sarcina CC	18 V...30 V
Curent max. de sarcina la iesirea de tensiune	500 mA
Curent de sarcina max. iesire digitala	500 mA
Consum de curent max. pentru actionarea ventilului	1.2 A
Consum de curent max. logica	0.15 A
Tensiune sarcina nominala CC	24 V
Iesire digitala cu tensiune de alimentare	24 V tensiune de sarcina
Tensiune de alimentare, iesire de tensiune	Tensiune de sarcina 24 V

Caracteristica	Valoare
Autorizare	RCM Mark
Marca CE (consultati Declaratia de conformitate)	conform Directivei UE privind CEM conform directivei UE privind protectia la explozie (ATEX) conform directivei RoHS a UE
Marca UKCA (consultati Declaratia de conformitate)	conform reglementarilor UK privind EMC conform reglementarilor britanice EX conform reglementarilor RoHS din UK
Protectie la explozie	Zona 2 (ATEX)
Categorie ATEX pentru gaz	II 3G
Tip de protectie la explozie pentru gaz	Ex nA IIC T5 X Gc
Temperatura ambientala Ex	0°C <= Ta <= +50°C
Mediu de operare	Aer comprimat conform ISO 8573-1:2010 [6:4:4]
Nota referitoare la mediul de lucru/comanda	Functionarea cu ulei nu este posibila
Clasa de rezistenta la coroziune KBK	1 - stres redus la coroziune
Conformitatea LABS	VDMA24364-B1/B2-L
Temperatura medie	0 °C...50 °C
Tip de protectie	IP65 in stare asamblata
Temperatura ambianta	0 °C...50 °C
Greutate produs	1010 g
Rezolutie imprimare	0.01 bar
Eroare de liniaritate FS	1.5 %
Precizie de repetare FS	1 %
Versiune 24 V iesire de tensiune	Alimentarea inversa fara distrugere fara izolare galvanica rezistent la scurtcircuit Alimentarea inversa fara distrugere
Executie iesire digitala	conform IEC 61131-2 logica pozitiva (PNP) fara izolare galvanica rezistent la scurtcircuit Alimentare inversa fara distrugere
Interfata de control	digital Bus CAN cu protocol Festo Rezistenta terminala integrata
Racord electric interfata Fieldbus IN	Stecker M9 5 pini
Conector electric interfata Fieldbus OUT	Priza M9 5 pini
Conexiune electrica interfata Fieldbus	Priza M8 4 pini
Tipul de montare	cu orificiu de trecere cu accesorii
Culoarea conectorilor	Conector 2: Albastru Conector 4: Negru
Conector pneumatic 1	G3/8
Conexiune pneumatica 2	G3/8
Conector pneumatic 3	G3/8
Conexiune pneumatica 4	G3/8
Conexiune pneumatica 5	G3/8
Nota privind materialele	Conform RoHS
Material capac	Ranforsat cu PA
Material carcasa	Aliaj de aluminiu forjat anodizat