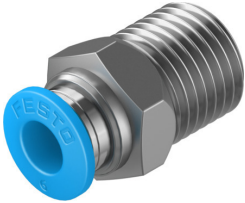


Conector rapid QS-1/4-6

Numar piesa: 153003

FESTO



Fisa de date

| Caracteristica | Valoare |
|---|---|
| Dimensiune | Standard |
| Latimea nominala | 5 mm |
| Tip de garnitura la pivotul de insurubare | Acoperire |
| Pozitie de instalare | orice |
| Design | forma dreapta |
| Unitate de ambalare | 10 |
| Structura constructiva | Principiul push-pull |
| Presiune de functionare interval complet de temperatura | -0.095 MPa...0.6 MPa -0.95 bar...6 bar -13.775 psi...87 psi |
| Presiune de lucru in functie de temperatura | -0.095 MPa...1.4 MPa -0.95 bar...14 bar -13.775 psi...203 psi |
| Indicatie referitoare la presiunea de lucru | Apa: max. 0,6 MPa la max. 50 °C |
| Mediu de operare | Aer comprimat conform ISO 8573-1:2010 [7:...] Apa (lichida, fara gheata) |
| Nota referitoare la mediul de lucru/comanda | Este posibila functionarea cu ulei |
| Clasa de rezistenta la coroziune KBK | 1 - stres redus la coroziune |
| Conformitatea LABS | VDMA24364-B1/B2-L |
| Clasa de puritate a incaperii | Clasa 4 conform ISO 14644-1 |
| Temperatura ambianta | -10 °C...80 °C |
| Cuplu de strangere nominal | 9 Nm |
| Toleranta fata de cuplul de strangere nominal | ± 20 % |
| Greutate produs | 15 g |
| Tipul de montare | Hexagon extern SW14 |
| Conector pneumatic 1 | Filet exterior R1/4 |
| Conexiune pneumatica 2 | pentru furtun cu Ø exterior 6 mm |
| Inel de eliberare de culoare | albastru |
| Nota privind materialele | Conform RoHS |
| Material carcasa | Alama, nichelata |
| Material inel detasabil | POM |
| Material garnitura furtun | NBR |
| Material segment de prindere a furtunului | otel inoxidabil aliaj inalt |

