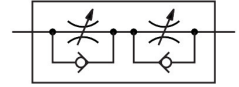


Drosel de cale GR-M5X2-B

Numar piesa: 152611

FESTO



Fisa de date

Caracteristica	Valoare
Funcție de ventil	Funcția de revenire a droselului
Conector pneumatic 1	M5
Conexiune pneumatica 2	M5
Element de reglare	Surub moletat
Tipul de montare	Instalarea panoului frontal cu orificiu de trecere optional:
Debitul nominal normal in directia de strangulare	95 l/min
Debit nominal normal in sens antiretur	75 l/min
Presiune de lucru	0.5 bar...10 bar
Temperatura ambienta	-20 °C...60 °C
Material carcasa	Aliaj de aluminiu forjat
Protectie la explozie	Respectati informatiile din certificat Zona 1 (ATEX) Zona 2 (ATEX) Zona 21 (ATEX) Zona 22 (ATEX)
Pozitie de instalare	orice
Mediu de operare	Aer comprimat conform ISO 8573-1:2010 [7:4:4]
Nota referitoare la mediul de lucru/comanda	Posibilitatea operarii cu ulei (necesar pentru operare ulterioara)
Conformitatea LABS	VDMA24364-B1/B2-L
Temperatura medie	-20 °C...60 °C
Latimea nominala	2 mm
Greutate produs	37 g
Nota privind materialele	Conform RoHS
Material garnituri	NBR
Material manson	POM
Material surub de reglare	Otel aliaj inalt
Material piulita	Aliaj de aluminiu forjat