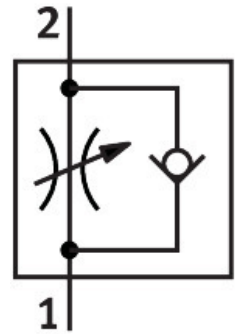


# Drosel de cale GRLA-3/8-B

Numar piesa: 151178

FESTO



## Fisa de date

Caracteristica	Valoare
Funcție de ventil	Funcție antiretur pe droselul de evacuare
Conector pneumatic 1	G3/8
Conexiune pneumatica 2	G3/8
Element de reglare	surub cu fanta
Tipul de montare	insurubabil
Debitul nominal normal in directia de strangulare	1450 l/min
Debit nominal normal in sens antiretur	970 l/min...1600 l/min
Temperatura ambianta	-10 °C...60 °C
Clasificarea maritima	acces certificat
Protectie la explozie	Respectati informatiile din certificat Zona 1 (ATEX) Zona 2 (ATEX) Zona 21 (ATEX) Zona 22 (ATEX)
Pozitie de instalare	orice
Presiune de functionare interval complet de temperatura	0.3 bar...10 bar
Debit normal in directia de acceleratie 0,6->0 MPa (6->0 bari, 87->0 psi)	2300 l/min
Debit normal in sens antiretur 0,6->0 MPa (6->0 bar, 87->0 psi)	1540 l/min...2540 l/min
Mediu de operare	Aer comprimat conform ISO 8573-1:2010 [7:4:4]
Nota referitoare la mediul de lucru/comanda	Posibilitatea operarii cu ulei (necesar pentru operare ulterioara)
Conformitatea LABS	VDMA24364-B1/B2-L
Clasa de puritate a incaperii	Clasa 4 conform ISO 14644-1
Temperatura medie	-10 °C...60 °C
Cuplu de strangere max.	20 Nm
Greutate produs	97 g
Nota privind materialele	Conform RoHS
Material garnituri	NBR

<b>Caracteristica</b>	<b>Valoare</b>
Material surub tubular	Aliaj de aluminiu forjat
Material surub de reglare	Alama
Material piulita	Aliaj de aluminiu forjat
Material racord oscilant	Zinc turnat sub presiune