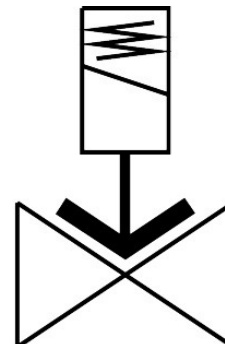


Ventil electromagneticic VZWF-L-M22C-G2-500-3AP4-6

Numar piesa: 1492309

FESTO



Fisa de date

Caracteristica	Valoare
Structura constructiva	Ventil cu membrana controla in forta
Tip de actionare	electric
Principiul de etansare	slab
Pozitie de instalare	Magnet, in picioare
Tipul de montare	Instalarea liniei
Conectare armatura	G2
Conector electric	Forma A Stecker conform EN 175301-803 design patrat
Latimea nominala	50 mm
Functie de ventil	2/2 monostabil inchis
Actionare manuala	fara
Directia de curgere	nu este reversibil
Mediu	Aer comprimat conform ISO 8573-1:2010 [7:--:] Gaze inerte Ulei mineral Apa lichide neutre alte medii de curgere, la cerere
Presiune nominala armatura PN	40
Diferenta de presiune	0 MPa 0 bar 0 psi
Caracteristici bobina	230 V CA: 50/60 Hz, putere de preluare 30,0 VA, putere de mentinere 30,0 VA
Fluctuatii de tensiune admise	+/- 10 %

Caracteristica	Valoare
Presiune mediu	0 MPa...0.6 MPa 0 bar...6 bar 0 psi...87 psi
Vascozitate max.	22 mm ² /s
Temperatura medie	-10 °C...80 °C
Temperatura ambianta	-10 °C...35 °C
Rata de scurgere in conformitate cu EN 12266-1	A
Debit Kv	28 m ³ /h
Debit nominal standard (normalizat conform DIN 1343)	29900 l/min
Timp de comutare pornit	1220 ms
Timp de comutare oprit	2140 ms
Nota privind materialele	Conform RoHS
Conformitatea LABS	VDMA24364 zona III
Material carcasa	Alama turnata
Cod material carcasa	CW617N
Material garnituri	NBR
Material suruburi	otel inoxidabil inalt aliat
Numar material surub	1.4301
Greutate produs	6500 g
Marca CE (consultati Declaratia de conformitate)	conform Directivei UE privind echipamentele sub presiune conform Directivei UE privind joasa tensiune
Marca UKCA (consultati Declaratia de conformitate)	conform reglementarilor UK privind echipamentele sub presiune conform reglementarilor UK privind echipamentele electrice
Tip de protectie	IP65
Clasa de rezistenta la coroziune KBK	1 - stres redus la coroziune