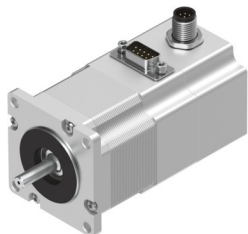


# Motor pas cu pas EMMS-ST-57-S-SE-G2

Numar piesa: 1370475

FESTO



## Fisa de date

Caracteristica	Valoare
Temperatura ambianta	-10 °C...50 °C
Temperatura de depozitare	-20 °C...70 °C
Umiditate relativa	0 - 85 %
Conform cu standardul	IEC 60034
Clasa de protectie a izolatiei	B
Clasa termica in conformitate cu EN 60034-1	B
Clasa de proiectare in conformitate cu EN 60034-1	S1
Tip de protectie	IP54
Tehnologie de conectare electrica	Stecher
Nota privind materialele	Conform RoHS
Clasa de rezistenta la coroziune KBK	1 - stres redus la coroziune
Conformitatea LABS	VDMA24364-B2-L
Autorizare	RCM Mark c UL us - recunoscut (OL)
Marca CE (consultati Declaratia de conformitate)	conform Directivei UE privind CEM conform directivei RoHS a UE
Marca UKCA (consultati Declaratia de conformitate)	conform reglementarilor UK privind EMC conform reglementarilor RoHS din UK
Tensiune nominala de functionare CC	48 V
Moment de oprire motor	0.8 Nm
Turatie max.	2720 1/min
Unghi de avans la pas complet	1.8 grd
Toleranta unghi de avans	±5 %
Curent nominal motor	5 A
Faza constanta de tensiune	12 mVmin
Faza de rezistenta a infasurarii	0.15 Ohm
Faza de inductanta a infasurarii pe faza individuala (fara legatura)	0.5 mH
Moment de inertie de masa pentru rotor	0.29 kgcm <sup>2</sup>
Momentul de inertie total de iesire	0.29 kgcm <sup>2</sup>
Greutate produs	970 g
Sarcina axiala admisa a arborelui	10 N
Sarcina radiala admisibila a arborelui	52 N

<b>Caracteristica</b>	<b>Valoare</b>
Traductor de pozitie a rotorului	Encoder incremental
Interfata senzorului de pozitie a rotorului	RS422 TTL canale AB TTL + index zero
Traductor de pozitie a rotorului principiu de masurare	optic
Cuplu de mentinere a franei	0.4 Nm