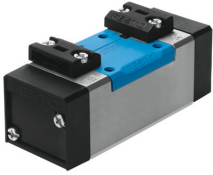


Válvula pneumática VL-5/3B-D-2-C-EX

Número de referência: 536026

FESTO



Ficha técnica

Característica	Valor
Função da válvula	5/3 vias, pressurizada
Tipo de atuação	Pneumático
Largura	54 mm
Caudal nominal normal (normalizado de acordo com a norma DIN 1343)	2300 l/min
Porta de trabalho pneumática	Placa base, tamanho 2, de acordo com ISO 5599-1 G3/8
Pressão operacional	-0.09 MPa...1.6 MPa -0.9 bar...16 bar
Construção	Bobina do pistão
Método de reposição	Mola mecânica
Marcação CE (ver declaração de conformidade)	De acordo com a Diretiva de Proteção contra Explosões (ATEX) da UE
Marcação UKCA (ver declaração de conformidade)	De acordo com as especificações UK EX
Gás categoria ATEX	II 2G
Categoria poeira ATEX	II 2D
Tipo de proteção contra ignição para gás	Ex h IIC T4 Gb
Tipo de proteção contra ignição da explosão para poeira	Ex h IIIC T130°C Db
Ex-temperatura ambiente	-10 °C <= Ta <= +60 °C
Certificação de proteção contra explosões fora da UE	EPL Db (GB) EPL Gb (GB)
Largura nominal	11.5 mm
Dimensão da largura	56 mm
Função de escape de ar	Estrangulável
Princípio de vedação	Suave
Posição de montagem	Qualquer um
De acordo com a norma	ISO 5599-1
Acionamento manual auxiliar	Nenhum
Código ISO	207
Tipo de controlo	Direto
Direção de fluxo	Reversível
Sobreposição	Sobreposição positiva
Pressão do piloto	3 bar...16 bar
Desligar tempo de comutação	57 ms

Característica	Valor
Ligar o tempo de comutação	15 ms
Prevenção e proteção contra explosões	Zona 1 (ATEX) Zona 1 (UKEX) Zona 2 (ATEX) Zona 21 (ATEX) Zona 21 (UKEX) Zona 22 (ATEX)
Meio de funcionamento	Ar comprimido de acordo com ISO 8573-1:2010 [7:4:4]
Nota sobre o meio operacional/controlo	A operação lubrificada é possível (no caso em que a operação lubrificada será sempre obrigatória)
Resistência à vibração	Teste à aplicação do transporte com gravidade classe 1 de acordo com FN 942017-4 e EN 60068-2-6
Resistência a choques	Teste ao choque com nível de gravidade 2 de acordo com FN 942017-5 e EN 60068-2-27
Em conformidade com LABS	VDMA24364-B1/B2-L
Temperatura do meio	-10 oC...60 oC
Nível de ruído	85 dB(A)
Meio de controlo	Ar comprimido de acordo com ISO 8573-1:2010 [7:4:4]
Temperatura ambiente	-10 oC...60 oC
Peso do produto	825 g
Tipo de montagem	Na base de apoio Pelo orifício de passagem e parafuso
Porta de ar de piloto 12	Base de apoio tamanho 2 de acordo com ISO 5599-1
Conexão de ar piloto 14	Base de apoio tamanho 2 de acordo com ISO 5599-1
Conexão pneumática 1	Base de apoio tamanho 2 de acordo com ISO 5599-1
Conexão pneumática 2	Base de apoio tamanho 2 de acordo com ISO 5599-1
Conexão pneumática 3	Base de apoio tamanho 2 de acordo com ISO 5599-1
Conexão pneumática 4	Base de apoio tamanho 2 de acordo com ISO 5599-1
Conexão pneumática 5	Base de apoio tamanho 2 de acordo com ISO 5599-1
Observação sobre os materiais	Em conformidade com a RoHS
Material de vedações	HNBR NBR
Material da caixa	Alumínio fundido