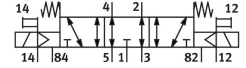
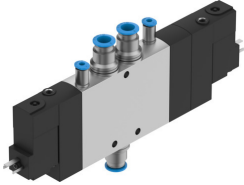


Válvula solenoide CPE18-M2H-5/3ES-QS-8

Número de referência: 170292

FESTO



Ficha técnica

Característica	Valor
Função da válvula	5/3 vias, ventilada
Tipo de atuação	Elétrico
Largura	18 mm
Caudal nominal normal (normalizado de acordo com a norma DIN 1343)	780 l/min
Porta de trabalho pneumática	QS-8
Tensão de funcionamento	110 V AC
Pressão operacional	-0.09 MPa...1 MPa -0.9 bar...10 bar
Construção	Bobina do pistão
Método de reposição	Mola mecânica
Certificado	c UL us - Recognized (OL)
Classificação marítima	Ver certificado
Marcação CE (ver declaração de conformidade)	De acordo com a Diretiva Baixa Tensão da UE
Marcação UKCA (ver declaração de conformidade)	de acordo com a normativa do Reino Unido para o material elétrico
Autoridade emissora do certificado	DNV-TAA000032X UL MH19482
Nível de proteção	IP65 Com conector fêmea De acordo com IEC 60529
Largura nominal	8 mm
Função de escape de ar	Estrangulável
Princípio de vedação	Suave
Posição de montagem	Qualquer um
Acionamento manual auxiliar	Retenção através do acessório Sem detenção
Tipo de controle	Pilotado
Conexão da alimentação de ar de piloto	Externo
Direção de fluxo	Reversível
Identificação da posição da válvula	Suporte para etiqueta de identificação
Sobreposição	Sobreposição positiva
Pressão de piloto MPa	0.25 MPa...1 MPa
Pressão do piloto	2.5 bar...10 bar
Desligar tempo de comutação	38 ms

Característica	Valor
Ligar o tempo de comutação	20 ms
Ciclo de funcionamento	100%
Pulso de teste positivo máx. com sinal 0	3300 µs
Pulso de teste negativo máx. com sinal 1	3100 µs
Características da bobina	110V CA: 50/60 Hz, potência de tração 3,0 VA, resistência ao arranque 2,4 VA
Flutuações permissíveis da tensão	-15% / +10%
Meio de funcionamento	Ar comprimido de acordo com ISO 8573-1:2010 [7:4:4]
Nota sobre o meio operacional/controlo	A operação lubrificada é possível (no caso em que a operação lubrificada será sempre obrigatória)
Resistência à vibração	Teste à aplicação do transporte com gravidade classe 2 de acordo com FN 942017-4 e EN 60068-2-6
Resistência a choques	Teste ao choque com nível de gravidade 2 de acordo com FN 942017-5 e EN 60068-2-27
Classe de resistência à corrosão (CRC)	2 - tensão moderada da corrosão
Em conformidade com LABS	VDMA24364-B1/B2-L
Temperatura do meio	-5 oC...50 oC
Meio de controlo	Ar comprimido de acordo com ISO 8573-1:2010 [7:4:4]
Temperatura ambiente	-5 oC...50 oC
Ligação elétrica	Tipo C
Tipo de montagem	Pelo orifício de passagem
Conexão de escape de ar piloto 82	M5
Conexão do escape de ar piloto 84	M5
Porta de ar de piloto 12	M5
Conexão de ar piloto 14	M5
Conexão pneumática 1	QS-8
Conexão pneumática 2	QS-8
Conexão pneumática 3	G1/4
Conexão pneumática 4	QS-8
Conexão pneumática 5	G1/4
Observação sobre os materiais	Em conformidade com a RoHS
Material de vedações	NBR
Material da caixa	Alumínio fundido