

Válvula de alavanca HSO-4/3-1/2-B

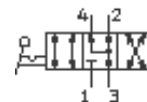
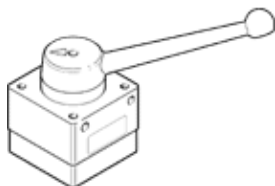
Número código: 9785

FESTO

Válvula direcional de 4/3 vias com alavanca manual, centro aberto negativo.

Produto a ser descontinuado. Disponível até 2006

Esse tipo é adequado para operação com vácuo. Conexão de vácuo em 3 (R).



Ficha técnica

Característica	Valor
Vazão nominal padrão	3.500 l/min
Conexão pneumática 2	G1 1/2
Conexão pneumática 4	G1 1/2
Pressão operacional	-0,95 ... 10 bar
Princípio construtivo	Válvula de fechamento
Diâmetro nominal	12 mm
Temperatura ambiente	-20 ... 80 °C
Força de acionamento	26 N
Peso do produto	1,35 kg
Tipo de fixação	com furo passante
Conexão pneumática 1	G1 1/2
Conexão pneumática 3	G1 1/2
Informação sobre material das vedações	NBR
Informação sobre material do corpo	Injetados de alumínio