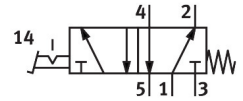
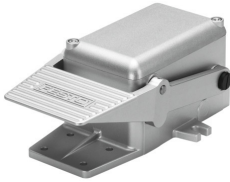


# Válvula pedal com trava FP-5-1/4-B

Número de referência: 8997

FESTO



## Ficha técnica

Característica	Valor
Função da válvula	Solenóide duplo, 5/2 vias
Tipo de atuação	Manual
Caudal nominal normal (normalizado de acordo com a norma DIN 1343)	550 l/min
Porta de trabalho pneumática	G1/4
Pressão operacional	-0.95 bar...10 bar
Construção	Assento axial
Método de reposição	Mola mecânica
Largura nominal	7 mm
Posição de montagem	Qualquer um
Tipo de controle	Direto
Direção de fluxo	Não reversível
Meio de funcionamento	Ar comprimido de acordo com ISO 8573-1:2010 [7:4:4]
Em conformidade com LABS	VDMA24364-B1/B2-L
Temperatura ambiente	-10 oC...60 oC
Força de atuação	82 N
Peso do produto	1845 g
Tipo de montagem	Pelo orifício de passagem
Conexão pneumática 1	G1/4
Conexão pneumática 2	G1/4
Conexão pneumática 3	G1/4
Conexão pneumática 4	G1/4
Conexão pneumática 5	G1/4
Material de vedações	NBR
Material da caixa	Alumínio fundido