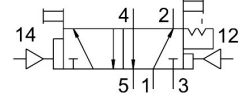


# Válvula pneumática JDH-5-1/8

Número de referência: 8824

FESTO



## Ficha técnica

Característica	Valor
Função da válvula	5/2, biestável, dominante
Tipo de atuação	Pneumático
Largura	26 mm
Caudal nominal normal (normalizado de acordo com a norma DIN 1343)	600 l/min
Porta de trabalho pneumática	G1/8
Pressão operacional	0 MPa...1 MPa 0 bar...10 bar
Construção	Assento axial
Largura nominal	5 mm
Dimensão da largura	27 mm
Função de escape de ar	Estrangulável
Princípio de vedação	Suave
Posição de montagem	Qualquer um
Tipo de controlo	Direto
Conexão da alimentação de ar de piloto	Externo
Direção de fluxo	Não reversível
Sobreposição	Sobreposição negativa
Pressão de piloto MPa	0.23 MPa...1 MPa
Pressão do piloto	2.3 bar...10 bar
Frequência máx. de comutação	12 Hz
Desligar tempo de comutação	16 ms
Ligar o tempo de comutação	9 ms
Tempo de transferência	7 ms
Meio de funcionamento	Ar comprimido de acordo com ISO 8573-1:2010 [7:4:4]
Nota sobre o meio operacional/controlo	A operação lubrificada é possível (no caso em que a operação lubrificada será sempre obrigatória)
Classe de resistência à corrosão (CRC)	1 - Baixa resistência à corrosão
Em conformidade com LABS	VDMA24364-B1/B2-L
Temperatura de armazenamento	-20 oC...60 oC
Temperatura do meio	-10 oC...60 oC
Temperatura ambiente	-10 oC...60 oC
Peso do produto	330 g

<b>Característica</b>	<b>Valor</b>
Tipo de montagem	No guia do coletor Pelo orifício de passagem Alternativa:
Porta de ar de piloto 12	G1/8
Conexão de ar piloto 14	G1/8
Conexão pneumática 1	G1/8
Conexão pneumática 2	G1/8
Conexão pneumática 3	G1/8
Conexão pneumática 4	G1/8
Conexão pneumática 5	G1/8
Observação sobre os materiais	Em conformidade com a RoHS
Material de vedações	NBR TPE-U(PU)
Material da caixa	Alumínio fundido