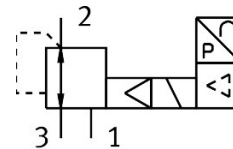


# Válvula reguladora de pressão MS9-LR-G-PE10-VS

Cód. do item: 8203866

**FESTO**



## Ficha técnica

Característica	Valor
Tamanho	9
Série	MS
Posição de instalação	Indiferente
Estrutura	Válvula reguladora de pistão de precisão servopilotada
Função reguladora	Pressão de saída constante com compensação de pré-pressão Com escape secundário
Pressão operacional	6 bar...11 bar
Faixa de regulagem de pressão	0.1 bar...10 bar
Máx. histerese de pressão	0.05 bar
Amplitude de tensão de funcionamento CC	21.6 V...26.4 V
Consumo de potência elétrica máx.	4.2 W
Consumo de corrente máx.	0.16 A
Tensão nominal de trabalho CC	24 V
Taxa de ondulação residual	10 %
Intervalo de sinal de entrada analógica	0 - 10 V
Meio de operação	Ar comprimido conforme ISO 8573-1:2010 [7:4:4] Gases inertes
Observação sobre o meio de operação/controle	Funcionamento lubrificado não admissível
Classe de resistência à corrosão KBK	2 - resistência moderada à corrosão
Conformidade LABS	VDMA24364-B1/B2-L
Temperatura de armazenamento	-10 oC...60 oC
Temperatura do meio	10 oC...50 oC
Temperatura ambiente	0 oC...60 oC
Peso do produto	1400 g
Tipo de fixação	alternativo: Válvulas reguladoras de fluxo inline Com acessórios
Material da tampa	Reforçado com PA
Indicação sobre os materiais	Conformidade RoHS
Material da placa de conexão	Alumínio em fundição injetada
Material do suporte de montagem	Alumínio em fundição injetada
Material corpo	Alumínio em fundição injetada

Característica	Valor
Material do módulo de união	Alumínio em fundição injetada
Material da membrana	NBR
Material do came da válvula	Liga de alumínio NBR POM