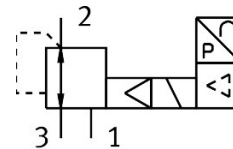


Válvula reguladora de pressão de precisão MS6-LRP-1/2-PE10-VS

Cód. do item: 8203861

FESTO



Ficha técnica

Característica	Valor
Tamanho	6
Série	MS
Posição de instalação	Indiferente
Estrutura	Válvula reguladora de pistão de precisão servopilotada
Função reguladora	Pressão de saída constante Com escape secundário
Pressão operacional	0.35 MPa...1.1 MPa 3.5 bar...11 bar
Faixa de regulação de pressão	0.1 bar...10 bar
Máx. histerese de pressão	0.05 bar
Vazão nominal padrão (normalizada de acordo com a norma DIN 1343)	9000 l/min
Amplitude de tensão de funcionamento CC	21.6 V...26.4 V
Consumo de potência elétrica máx.	4.2 W
Consumo de corrente máx.	0.16 A
Tensão nominal de trabalho CC	24 V
Taxa de ondulação residual	10 %
Intervalo de sinal de entrada analógica	0 - 10 V
Marca CE (ver declaração de conformidade)	conforme a diretiva EU-EMV em conformidade diretiva UE-RoHS
Marca UKCA (ver declaração de conformidade)	conforme regulamentação do Reino Unido para EMV conforme regulamentação RoHS, do Reino Unido
Meio de operação	Ar comprimido conforme ISO 8573-1:2010 [7:4:4] Gases inertes
Observação sobre o meio de operação/controle	Óleo éster < 0,1 mg/m³, conforme ISO 8573-1:2010 [:-:2] Funcionamento lubrificado não admissível
Classe de resistência à corrosão KBK	2 - resistência moderada à corrosão
Conformidade LABS	VDMA24364-B1/B2-L
Temperatura de armazenamento	-10 oC...60 oC
Temperatura do meio	10 oC...50 oC
Temperatura ambiente	0 oC...60 oC
Peso do produto	800 g
Tipo de fixação	alternativo: Válvulas reguladoras de fluxo inline Com acessórios

Característica	Valor
Conexão pneumática 1	G1/2
Conexão pneumática 2	G1/2
Conexão pneumática 3	G1/4
Indicação sobre os materiais	Conformidade RoHS
Material vedações	NBR
Material corpo	Alumínio