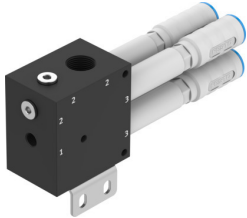


Gerador de vácuo OVPN-26-L3-PG14-G34-UA

Número de referência: 8199150

FESTO



Ficha técnica

Característica	Valor
Largura nominal com efusor Laval	2.6 mm
Dimensão da largura	60 mm
Desenho do silenciador	Aberto
Posição de montagem	Qualquer um
Características do ejetor	Taxa de sucção elevada
Função integrada	Silenciador aberto
Construção	Vacuum generator, 3-stage
Pressão de funcionamento para a taxa de sucção máx.	0.8 MPa 8 bar 116 psi
Pressão operacional	0.1 MPa...0.8 MPa 1 bar...8 bar 14.5 psi...116 psi
Pressão operacional para o vácuo máx.	0.79 MPa 7.9 bar 114.55 psi
Vácuo máx.	81 %
Pressão operacional nominal	0.6 MPa 6 bar 87 psi
Taxa de sucção máx. relativa à atmosfera	960 l/min
Tempo de fornecimento de ar na pressão operacional nominal	0.1 s
Meio de funcionamento	Ar comprimido de acordo com ISO 8573-1:2010 [7:4:4]
Nota sobre o meio operacional/controlo	O funcionamento lubrificado não é possível
Classe de resistência à corrosão (CRC)	2 - tensão moderada da corrosão
Em conformidade com LABS	VDMA24364-B1/B2-L
Adequação para a produção de baterias de iões de lítio	O produto corresponde à definição dos produtos da Festo para a aplicação na produção de baterias: Não se podem utilizar metais com mais de 1% de massa em cobre, zinco ou níquel. Exceções: níquel em aços, superfícies niqueladas quimicamente, placas de circuito impresso, cabos, conectores elétricos e bobinas
Temperatura do meio	0 oC...60 oC
Dispositivo de limpeza	Água com sabão (exceto silenciadores)
Nível de ruído na pressão operacional nominal	69 dB(A)
Temperatura ambiente	0 oC...60 oC

Característica	Valor
Peso do produto	1000 g
Tipo de montagem	Montagem direta por orifício de passagem Pelo suporte de montagem
Conexão pneumática 1	G1/4
Conexão pneumática 3	Silenciador aberto
Conexão de vácuo	G3/4
Material roscado de conexão	POM
Material de vedações	NBR
Material do bico do coletor	Reinforced PA
Material da caixa	POM
Material do silenciador	Reforçado com PA Espuma de PU
Material dos parafusos	Aço inoxidável de liga alta
Material do bico de jato	Reinforced PA