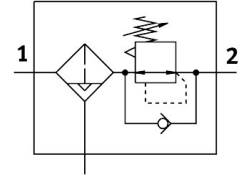


# Unidade de filtro e regulador PCRP-64-G12-12-E-R1-VC-T31

Número de referência: 8195734

FESTO



## Ficha técnica

Característica	Valor
Tamanho	64
Série	P
Bloqueio do atuador	Parafuso de ajuste com trava
Posição de montagem	Vertical +/-5°
Grau de filtração	40 µm
Drenagem do condensador	Completamente automático
Construção	Regulador de pressão com manómetro
De acordo com a norma	NACE MR0175/ISO 15156 (invólucro e copo)
Volume de condensado máx.	30 ml
Função do controlador	Com compensação da pressão principal Com escape secundário
Indicador de pressão	Preparado para G1/4
Pressão operacional	0.2 MPa...1.2 MPa 2 bar...12 bar
Taxa de regulação da pressão	0.5 bar...12 bar
Histerese de pressão máx.	0.02 MPa 0.2 bar 2.9 psi
Taxa de fluxo padrão máx.	6440 l/min
Caudal nominal normal (normalizado de acordo com a norma DIN 1343)	3100 l/min
Prevenção e proteção contra explosões	Considerar as informações na certificação Zona 1 (ATEX) Zona 2 (ATEX) Zona 21 (ATEX) Zona 22 (ATEX)
Meio de funcionamento	Ar comprimido de acordo com ISO 8573-1:2010 [-:4:-] Gases inertes
Nota sobre o meio operacional/controlado	É possível o funcionamento com a lubrificação com óleo
Em conformidade com LABS	VDMA24364 zona III
Temperatura de armazenamento	-10 oC...60 oC
Qualidade do ar na saída	Ar comprimido de acordo com ISO 8573-1:2010 [7:4:4]
Temperatura do meio	0 oC...60 oC
Temperatura ambiente	0 oC...60 oC
Peso do produto	2230 g

<b>Característica</b>	<b>Valor</b>
Tipo de montagem	Instalação em linha
Conexão do manómetro	G1/4
Conexão pneumática 1	G1/2
Conexão pneumática 2	G1/2
Conexão pneumática 3	G1/8
Material do suporte do filtro	POM
Observação sobre os materiais	Em conformidade com a RoHS
Material do suporte de montagem	Aço inoxidável de liga alta
Material de vedações	NBR
Material da mola	Aço inoxidável de liga alta
Material do filtro	PE
Material da caixa	Fundido de aço inoxidável
Número do material da caixa	1.4409/CF3M(316L)
Material do parafuso de ajuste	Aço inoxidável de liga alta
Material do copo	Aço inoxidável de liga alta
Número do material da bacia	1.4409/CF3M (316L)