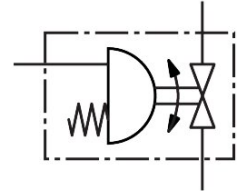
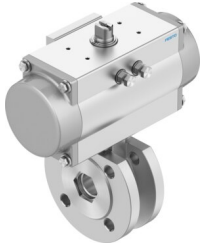


Válvula de esfera

VZBC-A-40-FF-40-22-F0507-V4V4T-PB120

FESTO

Cód. do item: 8191890



Ficha técnica

Característica	Valor
Estrutura	Válvula de esfera de 2 vias Atuador semirrotativo
Tipo de acionamento	Pneumático
Tipo de vedação	mole
Posição de instalação	Indiferente
Tipo de fixação	Válvulas reguladoras de fluxo inline
Conexão de montagem	Flange conforme EN 1092-1
Indicador de posição de comutação	Sentido da ranhura = sentido de vazão
Diagrama de orifícios de flange	F0507
Dímetro nominal DN	40
Função de válvula	2/2
Sentido da vazão	Reversível
Pressão operacional	0.55 MPa...0.8 MPa 5.5 bar...8 bar 79.75 psi...116 psi
Pressão nominal válvula PN	40
Torque de ruptura na diferença de pressão nominal da válvula PN	35 Nm
Conforme a norma	EN 1092-1 ISO 5211
Meio	Ar comprimido conforme ISO 8573-1:2010 [:-:-] Gases inertes Água - sem vapor de água líquidos neutros Mais meios de fluxo sob consulta
Meio de operação	Ar comprimido conforme ISO 8573-1:2010 [7:4:4]
Observação sobre o meio de operação/controle	Admite operação com ar lubrificado (uso obrigatório de ar lubrificado na operação posterior)
Temperatura do meio	-10 oC...200 oC
Fluxo Kv	170 m³/h
Temperatura máx. de superfície montagem	+105 ...+280 °C T4...T2
Grupo de explosão, montagem	IIC, IIIC
Indicação sobre os materiais	Conformidade RoHS

Característica	Valor
Conformidade LABS	VDMA24364-Zona III
Material corpo	aço inoxidável de alta liga
Número do material do corpo	1.4408
Material vedação do assento	PTFE
Material vedações	Reforçado com PTFE
Material da esfera	aço inoxidável de alta liga
Número do material da esfera	1.4408
Material eixo	Aço inoxidável de alta liga
Número do material do eixo	1.4401
Peso do produto	10850 g
Proteção contra explosão	Zona 1 (ATEX) Zona 2 (ATEX) Zona 21 (ATEX) Zona 22 (ATEX)
Temperatura ambiente Ex	-10 °C <= Ta <= +80 °C
Classe de resistência à corrosão KBK	1 - baixa resistência à corrosão