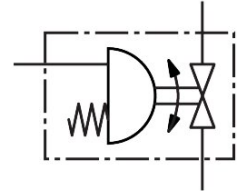


# Válvula de esfera

## VZBA-A-3/8-WW-63-T-22-F0304-V4V4T-PB20

FESTO

Cód. do item: 8191835



### Ficha técnica

Característica	Valor
Estrutura	Válvula de esfera de 2 vias Atuador semirrotativo
Tipo de acionamento	Pneumático
Tipo de vedação	mole
Posição de instalação	Indiferente
Tipo de fixação	Válvulas reguladoras de fluxo inline
Conexão de montagem	Extremidades de solda/extremidades de solda
Indicador de posição de comutação	Sentido da ranhura = sentido de vazão
Diagrama de orifícios de flange	F0304
Dímetro nominal DN	10
Função de válvula	2/2
Sentido da vazão	Reversível
Pressão operacional	0.55 MPa...0.8 MPa 5.5 bar...8 bar 79.75 psi...116 psi
Pressão nominal válvula PN	63
Torque de ruptura na diferença de pressão nominal da válvula PN	6 Nm
Conforme a norma	DIN 3202-S13 ISO 5211
Meio	Ar comprimido conforme ISO 8573-1:2010 [:-:-] Gases inertes Água - sem vapor de água líquidos neutros Mais meios de fluxo sob consulta
Meio de operação	Ar comprimido conforme ISO 8573-1:2010 [7:4:4]
Observação sobre o meio de operação/controlado	Admite operação com ar lubrificado (uso obrigatório de ar lubrificado na operação posterior)
Temperatura do meio	-10 °C...200 °C
Fluxo Kv	10 m³/h
Temperatura máx. de superfície montagem	+105 ...+280 °C T4...T2
Grupo de explosão, montagem	IIC, IIIC
Indicação sobre os materiais	Conformidade RoHS

<b>Característica</b>	<b>Valor</b>
Conformidade LABS	VDMA24364-Zona III
Material corpo	aço inoxidável de alta liga
Número do material do corpo	1.4408
Material vedação do assento	PTFE
Material vedações	Reforçado com PTFE
Material da esfera	aço inoxidável de alta liga
Número do material da esfera	1.4408
Material eixo	Aço inoxidável de alta liga
Número do material do eixo	1.4401
Peso do produto	2120 g
Proteção contra explosão	Zona 1 (ATEX) Zona 2 (ATEX) Zona 21 (ATEX) Zona 22 (ATEX)
Temperatura ambiente Ex	-10 °C <= Ta <= +80 °C
Classe de resistência à corrosão KBK	1 - baixa resistência à corrosão