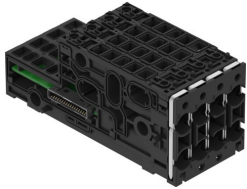


Placa de ligação VABX-A-S-BV-AH-RVAAAA

Número de referência: 8188466

FESTO



Ficha técnica

Característica	Valor
Tamanho	1
Dimensão da largura	10.55 mm
Resistência à vibração	Teste à aplicação do transporte com gravidade classe 2 de acordo com FN 942017-4 e EN 60068-2-6
Resistência a choques	Teste ao choque com nível de gravidade 2 de acordo com FN 942017-5 e EN 60068-2-27
Proteção contra inversão da polaridade	sim
Diagnóstico através de LED	Diagnóstico por canal Diagnóstico por módulo
Diagnóstico por comunicação interna	Interruptor de descarga Subtensão do fornecimento de carga PL Subtensão do fornecimento lógico PS Sobretensão do fornecimento de carga PL Sobretensão do fornecimento de lógica PS
Função integrada	Com módulo do coletor elétrico
N.º máx. de posições da válvula	4
Direção de fluxo	Reversível
N.º máx. de bobinas solenoide	8
Compatível com	Terminal de válvulas VTUX-A-S
Adequabilidade para vácuo	sim
Caudal nominal normalizado de acordo com a norma ISO 8778	470 l/min
Dimensões L x C x A	42,05 mm x 104,3 mm x 43,1 mm
Proteção do fusível (curto-circuito)	Fusível eletrônico interno por canal
Circuito de proteção indutivo	Instalado
Consumo intrínseco da corrente na tensão operacional nominal para eletrônica/sensores	Típico 24 mA
Consumo intrínseco da corrente na carga de tensão de operação nominal	Típico 7 mA
Observação sobre a tensão operacional	Necessárias fontes de alimentação fixas de SELV/PELV Observar a queda de tensão
Consumo de potência em 24V CC	740 mW
Tensão operacional nominal CC para eletrônica/sensores	24 V
Carga de tensão de funcionamento nominal CC	24 V
Falha na potência do tampão principal	10 ms
Isolamento elétrico das saídas entre o canal e a comunicação interna	Sim

Característica	Valor
Isolamento elétrico entre as tensões de alimentação de eletrônica/sensores e carga/válvulas	sim
Nível de contaminação	2
Flutuações de tensão permissível para eletrônica/sensores	± 25 %
Carga de flutuações de tensão permissível	± 10%
Certificado	Marca RCM
Marca KC	KC-EMV
Marcação CE (ver declaração de conformidade)	De acordo com a Diretiva EMC da UE De acordo com a diretiva RoHS da UE
Classe de resistência à corrosão (CRC)	1 - Baixa resistência à corrosão
Em conformidade com LABS	VDMA24364-B1/B2-L
Temperatura de armazenamento	-20 oC...70 oC
Humidade relativa	5 - 95%
Nível de proteção	IP65
Categoria de sobretensão	II
Temperatura ambiente	-5 oC...50 oC
Altura de trabalho nominal	< 3000 m NHN
Peso do produto	120.7 g
Controlo elétrico	Interface AP
Saídas de capacidade máx. de endereçamento	1 Byte
Interface de comunicação, protocolo	AP
Tipo de montagem, base de apoio	Pelo orifício de passagem
Tipo de montagem	Tirante
Conexão pneumática 2	Para cartucho de 10 mm
Conexão pneumática 4	Para cartucho de 10 mm
Observação sobre os materiais	Em conformidade com a RoHS
Material da base de apoio	Reforçado com PA
Material de vedações	NBR
Material do suporte de retenção	POM
Material da manga	Aço inoxidável de liga alta
Material do clipe	Aço inoxidável de liga alta
Material da porca	Aço inoxidável de liga alta