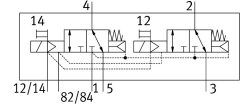
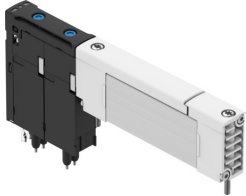


Válvula solenoide VUVX-BK10-T32C-MZH-F-1T1L

Número de referência: 8187061

FESTO



Ficha técnica

Característica	Valor
Função da válvula	2x 3/2 vias, monoestável, fechada
Tipo de atuação	Elétrico
Tamanho da válvula	10 mm
Caudal nominal normalizado de acordo com a norma ISO 8778	600 l/min
Tensão de funcionamento	24 V DC
Pressão operacional	0 MPa...0.7 MPa 0 bar...7 bar
Construção	Separador do pistão com anel vedante
Método de reposição	Mola mecânica
Nível de proteção	IP65
Largura	10.35 mm
Largura nominal	3.8 mm
Função de escape de ar	Estrangulável
Princípio de vedação	Suave
Posição de montagem	Qualquer um
Acionamento manual auxiliar	Sem detenção
Tipo de controlo	Pilotado
Conexão da alimentação de ar de piloto	Externo
Direção de fluxo	Reversível
Sobreposição	Sobreposição negativa
Indicador de estado do sinal	sim
Pressão de piloto MPa	0.2 MPa...0.7 MPa
Pressão do piloto	2 bar...7 bar
Adequabilidade para vácuo	não
Valor b	0.34
Valor C	2.3 l/sbar
Caudal nominal normalizado de acordo com ISO 8778 Escape de ar 2-3	650 l/min
Frequência máx. de comutação	3 Hz
Desligar tempo de comutação	17 ms
Ligar o tempo de comutação	14 ms
Ciclo de funcionamento	100%
Pulso de teste positivo máx. com sinal 0	1400 µs

Característica	Valor
Pulso de teste negativo máx. com sinal 1	800 µs
Características da bobina	24 V DC: 0,35 W
Flutuações permissíveis da tensão	+/- 10 %
Meio de funcionamento	Ar comprimido de acordo com ISO 8573-1:2010 [7:4:4] Gases inertes
Nota sobre o meio operacional/controlo	Ester oil < 0.1mg/m ³ , according to ISO 8573-1:2010 [:-:2] A operação lubrificada é possível (no caso em que a operação lubrificada será sempre obrigatória)
Resistência à vibração	Teste à aplicação do transporte com gravidade classe 2 de acordo com FN 942017-4 e EN 60068-2-6
Resistência a choques	Teste ao choque com nível de gravidade 1 de acordo com FN 942017-5 e EN 60068-2-27
Classe de resistência à corrosão (CRC)	1 - Baixa resistência à corrosão
Em conformidade com LABS	VDMA24364 zona III
Temperatura de armazenamento	-20 oC...70 oC
Alimentação segura	Ver informação complementar do material
Temperatura do meio	-5 oC...50 oC
Humidade relativa	5 - 95%
Meio de controlo	Ar comprimido de acordo com ISO 8573-1:2010 [7:4:4] Gases inertes
Temperatura ambiente	-5 oC...50 oC
Torque de aperto máx. para montagem da válvula	0.375 Nm
Peso do produto	52.6 g
Ligação elétrica	Plug-in
Tipo de montagem	Na base de apoio
Conexão de ar piloto 12/14	Placa base
Conexão do escape de ar piloto 82/84	Base de apoio
Porta de ar de piloto 12	Base de apoio
Conexão pneumática 1	Base de apoio
Conexão pneumática 2	Base de apoio
Conexão pneumática 3	Base de apoio
Conexão pneumática 4	Base de apoio
Conexão pneumática 5	Base de apoio
Conexão pneumática 82	Placa base
Observação sobre os materiais	Em conformidade com a RoHS
Material de vedações	HNBR
Material de vedações dinâmicas	HNBR
Material da caixa	Liga de alumínio anodizado forjada
Material da mola	Aço inoxidável de liga alta
Material da calha do pistão	POM
Material dos parafusos	Aço inoxidável