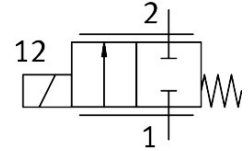
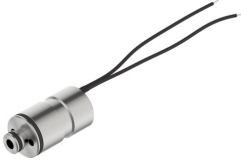


# Válvula de distribuição proporcional VPWS-1-B-6-PC15-10-V

Número de referência: 8186783

FESTO



## Ficha técnica

Característica	Valor
Largura nominal	1 mm
Tipo de atuação	Elétrico
Princípio de vedação	Suave
Posição de montagem	Qualquer um
Construção	Válvula de assento axial diretamente acionada
Método de reposição	Mola mecânica
Tipo de controle	Direto
Direção de fluxo	Não reversível
Função da válvula	Válvula de controle direcional proporcional 2/2, fechada
Pressão operacional	0 MPa...1 MPa 0 bar...10 bar
Pressão operacional nominal	1 MPa 10 bar 145 psi
Pressão de rutura	3 MPa 30 bar 435 psi
Caudal normal (normalizado de acordo com a norma DIN 1343)	68 l/min...88 l/min
Histerese	16 mA
Frequência máx. de comutação	18 Hz
Intervalo de regulação da corrente	0 mA...200 mA
Consumo de potência elétrica máx.	2,5 W
Resistência da bobina	60,5 Ohm
Ciclo de funcionamento	100% (consulte as instruções de funcionamento)
Relatório de limpeza de superfícies de acordo com a norma	ISO 15001
Biocompatibilidade de acordo com a norma	ISO 18562
Nível de impurezas Hidrocarbonetos máximo	550 MGM
Resistência à vibração	Teste à aplicação do transporte com gravidade classe 1 de acordo com FN 942017-4 e EN 60068-2-6
Observação sobre a resistência à vibração	As vibrações na direção Z podem levar à variação do fluxo
Resistência a choques	Teste ao choque com nível de gravidade 1 de acordo com FN 942017-5 e EN 60068-2-27
Observação sobre a resistência ao choque	O impacto na direção Z pode levar à variação do fluxo

<b>Característica</b>	<b>Valor</b>
Classe de resistência à corrosão (CRC)	1 - Baixa resistência à corrosão
Em conformidade com LABS	VDMA24364 zona III
Meio	Gases inertes Ar Oxigênio
Observação sobre o meio	O funcionamento lubrificado não é possível Tamanho máximo da partícula 10 µm
Temperatura do meio	5 oC...50 oC
Nível de proteção	IP60
Observação sobre o nível de proteção	IP65 com conector adequado Quando montado
Temperatura ambiente	5 oC...50 oC
Temperatura de armazenamento	-40 oC...80 oC
Peso do produto	23 g
Ligação elétrica 1, tipo de conexão	Cabo
Ligação elétrica 1, tecnologia de conexão	Extremidade aberta
Conexão elétrica 1, número de pinos/fios	2
Comprimento do cabo	70 mm...80 mm
Tipo de montagem	Na base de apoio Pronto a ligar Através dos acessórios
Conexão pneumática 1	Cartucho de 15 mm
Conexão pneumática 2	Cartucho de 7,2 mm
Observação sobre os materiais	Em conformidade com a RoHS
Material de vedações	FPM
Material da caixa	Aço de alta liga