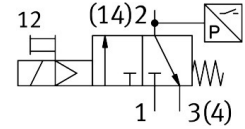
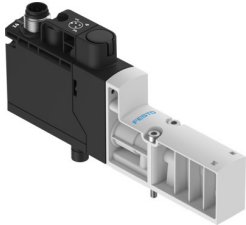


Válvula solenoide VSVA-BT-M32CS1-MH-A2-1T1L-PZ

Número de referência: 8171470

FESTO



Ficha técnica

Característica	Valor
Função da válvula	3/2 vias, fechadas, monoestáveis
Tipo de atuação	Elétrico
Largura	18 mm
Caudal nominal normal (normalizado de acordo com a norma DIN 1343)	125 l/min
Taxa de fluxo nominal padrão do escape	125 l/min
Pressão operacional	0.3 MPa...1 MPa 3 bar...10 bar
Construção	Assento axial
Método de reposição	Mola mecânica Mola pneumática
Nível de proteção	IP65
Princípio de vedação	Suave
Posição de montagem	Qualquer um
Acionamento manual auxiliar	Sem detenção
Tipo de controlo	Pilotado
Conexão da alimentação de ar de piloto	Interno
Direção de fluxo	Não reversível
Sobreposição	Sobreposição negativa
Indicador de estado do sinal	LED amarelo, controlo da válvula LED verde, interruptor de pressão, estado de escape
Deteção da posição de comutação	Através do interruptor de pressão, estado de escape
Ciclo de funcionamento	100%
Pulso de teste positivo máx. com sinal 0	2000 µs
Pulso de teste negativo máx. com sinal 1	1200 µs
Tensão de funcionamento nominal CC	24 V
Características da bobina	24V CC: 1,6W
Flutuações permissíveis da tensão	+/- 10 %
Meio de funcionamento	Ar comprimido de acordo com ISO 8573-1:2010 [7:4:4]
Nota sobre o meio operacional/controlo	O funcionamento lubrificado não é possível
Resistência à vibração	Teste à aplicação do transporte com gravidade classe 2 de acordo com FN 942017-4 e EN 60068-2-6
Resistência a choques	Teste ao choque com nível de gravidade 2 de acordo com FN 942017-5 e EN 60068-2-27

Característica	Valor
Classe de resistência à corrosão (CRC)	0 - Sem resistência à corrosão
Em conformidade com LABS	VDMA24364-B1/B2-L
Temperatura do meio	-5 oC...50 oC
Meio de controlo	Ar comprimido de acordo com ISO 8573-1:2010 [7:4:4]
Temperatura ambiente	-5 oC...50 oC
MTTF, subcomponente	443 anos, pressóstato
Peso do produto	110 g
Ligação elétrica	Plug-in
Tipo de montagem	Na base de apoio
Conexão pneumática 2	G1/8
Conexão pneumática 4	G1/8
Observação sobre os materiais	Em conformidade com a RoHS
Material de vedações	HNBR NBR
Material da caixa	Reforçado com PA
Material dos parafusos	Aço, galvanizado
Função do elemento de comutação	Contacto N/C