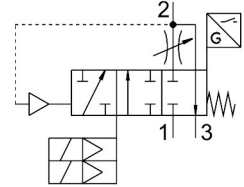


Válvula de arranque progressivo e escape rápido MS6-SV-1/2-D-10V24P-2M12-SO-RG

FESTO

Número de referência: 8165924



Ficha técnica

Característica	Valor
Série	MS
Tamanho	6
Dimensão da largura	62 mm
Função de segurança	Ventilação Prevenção contra o arranque inesperado (pressurização)
Nível de integridade de segurança (SIL)	Escape/SIL 3 Prevenção contra o arranque inesperado (pressurização)/SIL 3
Nível de desempenho (ND)	Escape/categoria 3, Performance Level d Prevenção do arranque inesperado (pressurização)/categoria 3, Performance Level d
Observação sobre o procedimento de verificação forçado	Frequência de comutação pelo menos uma vez por mês
Construção	Assento axial
Sobreposição	Sobreposição negativa
Tipo de atuação	Elétrico
Conexão da alimentação de ar de piloto	Interno
Princípio de vedação	Suave
Função de escape de ar	Não estrangulável
Princípio de detecção da posição	Princípio do ímã do pistão
De acordo com a norma	DIN EN ISO 13849-1 DIN EN ISO 13849-2
Acionamento manual auxiliar	Nenhum
Método de reposição	Mola mecânica
Tipo de controlo	Pilotado
Função da válvula	3/2 vias, fechadas, monoestáveis Função de aumento da pressão
Pressão operacional	0.35 MPa...1 MPa 3.5 bar...10 bar
Indicador de pressão	Escala vermelhos-verdes Com medidor de pressão
Valor C	19.3 l/sbar
Valor b	0.21
Caudal nominal normal (normalizado de acordo com a norma DIN 1343)	4300 l/min
Taxa de fluxo padrão de escape 6-> 0 bar	9000 l/min

Característica	Valor
Frequência máx. de comutação	0.5 Hz
Desligar tempo de comutação	40 ms
Ligar o tempo de comutação	130 ms
Ciclo de funcionamento	100%
Indicador de estado do sinal	LED Saídas comutáveis
Características da bobina	24V CC: 1,8W
Tensão de funcionamento nominal CC	24 V
Flutuações permissíveis da tensão	+10 % / -15 %
Meio de funcionamento	Ar comprimido de acordo com ISO 8573-1:2010 [7:4:4]
Nota sobre o meio operacional/controlo	A operação lubrificada é possível (no caso em que a operação lubrificada será sempre obrigatória)
Classe de resistência à corrosão (CRC)	2 - tensão moderada da corrosão
Observação sobre os materiais	Em conformidade com a RoHS
Em conformidade com LABS	VDMA24364-B1/B2-L
Nível de ruído	75 dB(A)
Nível de proteção	IP65 Com conector fêmea
Temperatura do meio	-10 oC...50 oC
Temperatura ambiente	-10 oC...50 oC
Temperatura de armazenamento	-10 oC...50 oC
Resistência a choques	Teste ao choque com nível de gravidade 2 de acordo com FN 942017-5 e EN 60068-2-27
Resistência à vibração	Teste à aplicação do transporte com gravidade classe 2 de acordo com FN 942017-4 e EN 60068-2-6
Certificado	Marca RCM
Marca KC	KC-EMV
Marcação CE (ver declaração de conformidade)	De acordo com a Diretiva EMC da UE De acordo com a Diretiva das Máquinas da UE De acordo com a diretiva RoHS da UE
Marcação UKCA (ver declaração de conformidade)	De acordo com as especificações do Reino Unido para EMV de acordo com a normativa do Reino Unido para as máquinas De acordo com as especificações da RoHS do Reino Unido
Tipo de montagem	Instalação em linha Através dos acessórios Alternativa:
Posição de montagem	Qualquer um
Peso do produto	2110 g
Conexão pneumática 1	G1/2
Conexão pneumática 2	G1/2
Conexão pneumática 3	G1
Ligação elétrica	4 pinos De acordo com IEC 61076-2-101
Ligação elétrica, sensor de proximidade	2x cabos com conectores 3 pinos M12 Rosca rotativa
Comprimento do cabo	0.3 m
Material da caixa	Alumínio fundido
Material de vedações	NBR
Material da biela	Aço inoxidável de liga alta