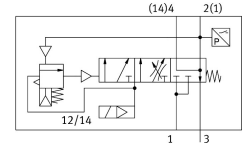
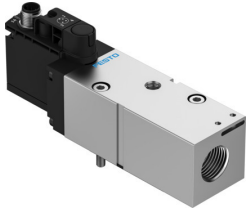


Válvula de arranque progressivo VABF-S6-1-P5A4S1S-G12-1T1L-PZ

Número de referência: 8161611

FESTO



Ficha técnica

| Característica | Valor |
|--|---|
| Pulso de teste positivo máx. com sinal 0 | 2000 µs |
| Pulso de teste negativo máx. com sinal 1 | 1200 µs |
| Largura | 40 mm |
| Comprimento | 155 mm |
| Dimensão da largura | 41 mm |
| Tamanho da válvula | 40 mm |
| Resistência à vibração | Teste à aplicação do transporte com gravidade classe 2 de acordo com FN 942017-4 e EN 60068-2-6 |
| Resistência a choques | Teste ao choque com nível de gravidade 2 de acordo com FN 942017-5 e EN 60068-2-27 |
| Tipo de atuação | Elétrico |
| Princípio de vedação | Suave |
| Posição de montagem | Qualquer um |
| Acionamento manual auxiliar | Nenhum |
| Construção | Bobina do pistão |
| Método de reposição | Mola mecânica |
| Tipo de controlo | Pilotado |
| Conexão da alimentação de ar de piloto | Interno |
| Direção de fluxo | Não reversível |
| Função da válvula | Pressurização Escape |
| Função do elemento de comutação | Contacto N/C |
| Sobreposição | Sobreposição negativa |
| Observação sobre o procedimento de verificação forçado | Frequência de comutação pelo menos uma vez por mês |
| Indicador de estado do sinal | LED amarelo, controlo da válvula LED verde, interruptor de pressão, estado de escape |
| Deteção da posição de comutação | Através do interruptor de pressão, estado de escape |
| Pressão operacional | 0.3 MPa...1 MPa 3 bar...10 bar |
| Pressão de piloto MPa | 0.3 MPa...0.8 MPa |
| Pressão do piloto | 3 bar...8 bar |
| Pressão de comutação | Não ajustável Ponto de comutação entre 50 - 75% da pressão operacional |

| Característica | Valor |
|---|---|
| Adequabilidade para vácuo | não |
| Pressurização da taxa de fluxo nominal padrão | 3000 l/min |
| Nota sobre o caudal nominal normal de alimentação de ar | MPA: 1200 l/min VTSA: 3000 l/min |
| Taxa de fluxo nominal padrão do escape | 3300 l/min |
| Nota sobre o caudal nominal normal de ventilação | MPA: 1600 l/min VTSA: 3300 l/min |
| Ciclo de funcionamento | 100% |
| Tensão de funcionamento nominal CC | 24 V |
| Características da bobina | 24V CC: 1,6W |
| Flutuações permissíveis da tensão | +/- 10 % |
| Meio de funcionamento | Ar comprimido de acordo com ISO 8573-1:2010 [7:4:4] |
| Nota sobre o meio operacional/controlo | O funcionamento lubrificado não é possível |
| Classe de resistência à corrosão (CRC) | 0 - Sem resistência à corrosão |
| Em conformidade com LABS | VDMA24364 zona III |
| Temperatura de armazenamento | -20 oC...60 oC |
| Temperatura do meio | -5 oC...50 oC |
| Humidade relativa | Máx. 90% a 40°C |
| Nível de proteção | IP65 |
| Meio de controlo | Ar comprimido de acordo com ISO 8573-1:2010 [7:4:4] |
| Temperatura ambiente | -5 oC...50 oC |
| MTTF, subcomponente | 452 anos, pressóstato |
| Peso do produto | 466 g |
| Controlo elétrico | Tomada multipinos |
| Ligação elétrica | Plug-in |
| Conexão do sensor | Conectores 3 pinos M12 x 1 |
| Tipo de montagem | Na base de apoio |
| Conexão pneumática 3 | G1/2 |
| Observação sobre os materiais | Em conformidade com a RoHS |
| Material de vedações | HNBR NBR |
| Material da caixa | Liga de alumínio forjada |
| Material dos parafusos | Aço, galvanizado |