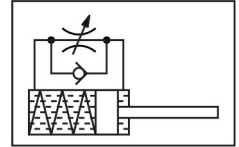


Amortecedor DYSD-Q11-25-24-Y1F-Y9

Número de referência: 8161533

FESTO



Ficha técnica

Característica	Valor
Tamanho	25
Curso	24 mm
Amortecimento	Auto-ajustável
Posição de montagem	Qualquer um
Detecção de posição	Sem
Velocidade máx. de impacto	1 m/s
Tempo de reposição à temperatura ambiente	0.3 s
Modo de funcionamento	Arranque Atuação simples
Classe de resistência à corrosão (CRC)	2 - tensão moderada da corrosão
Em conformidade com LABS	VDMA24364-B2-L
Temperatura ambiente	0 oC...60 oC
Curso do amortecimento	24 mm
Força de paragem máx.	4000 N
Absorção de energia máx. por curso	140 J
Consumo máx. de energia por hora	150000 J
Energia residual máxima	0.8 J
Força de reposição	120 N
Força de inserção mín.	430 N
Peso do produto	635 g
Tipo de montagem	Com porca de travamento
Observação sobre os materiais	Em conformidade com a RoHS
Material de vedações	NBR
Material da caixa	Aço galvanizado
Material da biela	Aço de alta liga
Material da porca	Aço, galvanizado