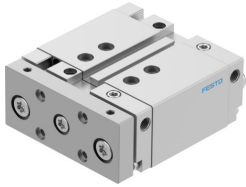


Atuador guiado DFM-32-30-B-PPV-A-GF

Número de referência: 8161434

FESTO



Ficha técnica

| Característica | Valor |
|--|---|
| Curso | 30 mm |
| Diâmetro do pistão | 32 mm |
| Modo operacional do eixo motor | Rótula de engate |
| Amortecimento | Amortecimento pneumático, ajustável em ambas as extremidades |
| Posição de montagem | Qualquer um |
| Guia | Guia do mancal liso |
| Construção | Guia |
| Detecção de posição | Através do sensor de proximidade |
| Pressão operacional | 0.15 MPa...1 MPa 1.5 bar...10 bar |
| Modo de funcionamento | Dupla ação |
| Meio de funcionamento | Ar comprimido de acordo com ISO 8573-1:2010 [7:4:4] |
| Nota sobre o meio operacional/controlo | A operação lubrificada é possível (no caso em que a operação lubrificada será sempre obrigatória) |
| Classe de resistência à corrosão (CRC) | 2 - tensão moderada da corrosão |
| Em conformidade com LABS | VDMA24364-B1/B2-L |
| Classe de sala limpa | Classe 7 de acordo com a norma ISO 14644-1 |
| Temperatura ambiente | -20 oC...80 oC |
| Energia de impacto nas posições finais | 0.4 J |
| Força teórica em 6 bar, retração | 415 N |
| Força teórica em 6 bar, avanço | 482 N |
| Conexões alternativas | Ver desenho do produto |
| Conexão pneumática | G1/8 |
| Observação sobre os materiais | Em conformidade com a RoHS |
| Material da tampa | Liga de alumínio forjada |
| Material de vedações | NBR |
| Material da caixa | Liga de alumínio forjada |
| Material da biela | Aço inoxidável de liga alta |