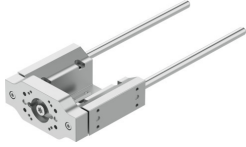


# Unidade de guia EAGF-P2-KF-60-200

Número de referência: 8158142

FESTO



## Ficha técnica

Característica	Valor
Tamanho	60
Curso	200 mm
Folga de reversão	0 µm
Posição de montagem	Qualquer um
Guia	Guia do rolamento de esferas recirculante
Construção	Guia
Aceleração máx.	25 m/s <sup>2</sup>
Velocidade máxima	1 m/s
Classe de resistência à corrosão (CRC)	0 - Sem resistência à corrosão
Em conformidade com LABS	VDMA24364 zona III
Nível de proteção	IP40
Temperatura ambiente	0 oC...60 oC
Força máx. Fy	380 N
Força máxima Fy estática	510 N
Força máx. Fz	380 N
Força Fz máx. estática	510 N
Mx torque máximo	20 Nm
Torque estático máx. Mx	27 Nm
Torque máx. My	15 Nm
Torque estático máx. My	20 Nm
Torque máx. Mz	15 Nm
Torque estático máx. Mz	20 Nm
Força de deslocamento	3 N
Carga de movimento em curso de 0 mm	583 g
Peso básico com curso de 0 mm	1614 g
Peso adicional por curso de 10 mm	17.8 g
Mobilidade de carga adicional por curso de 10 mm	17.8 g
Centro de gravidade da massa movimentada com curso de 0 mm	31 mm
Centro de gravidade adicional da carga movimentada por curso de 10 mm	4.3 mm
Tipo de montagem	Com rosca fêmea
Observação sobre os materiais	Em conformidade com a RoHS

<b>Característica</b>	<b>Valor</b>
Material do componente guia	Aço temperado Cromado rígido
Material da caixa	Liga de alumínio forjada Anodizado
Material da placa de báscula	Liga de alumínio forjada Anodizado