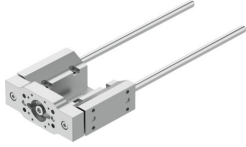


Unidade de guia EAGF-P2-KF-45-300

Número de referência: 8158130

FESTO



Ficha técnica

Característica	Valor
Tamanho	45
Curso	300 mm
Folga de reversão	0 µm
Posição de montagem	Qualquer um
Guia	Guia do rolamento de esferas recirculante
Construção	Guia
Aceleração máx.	25 m/s ²
Velocidade máxima	1 m/s
Classe de resistência à corrosão (CRC)	0 - Sem resistência à corrosão
Em conformidade com LABS	VDMA24364 zona III
Nível de proteção	IP40
Temperatura ambiente	0 oC...60 oC
Força máx. Fy	320 N
Força máxima Fy estática	415 N
Força máx. Fz	320 N
Força Fz máx. estática	415 N
Mx torque máximo	15 Nm
Torque estático máx. Mx	19 Nm
Torque máx. My	10 Nm
Torque estático máx. My	12 Nm
Torque máx. Mz	10 Nm
Torque estático máx. Mz	12 Nm
Força de deslocamento	2 N
Carga de movimento em curso de 0 mm	342 g
Peso básico com curso de 0 mm	1037 g
Peso adicional por curso de 10 mm	12.3 g
Mobilidade de carga adicional por curso de 10 mm	12.3 g
Centro de gravidade da massa movimentada com curso de 0 mm	25 mm
Centro de gravidade adicional da carga movimentada por curso de 10 mm	4.3 mm
Tipo de montagem	Com rosca fêmea
Observação sobre os materiais	Em conformidade com a RoHS

Característica	Valor
Material do componente guia	Aço temperado Cromado rígido
Material da caixa	Liga de alumínio forjada Anodizado
Material da placa de báscula	Liga de alumínio forjada Anodizado