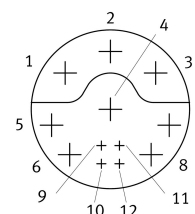
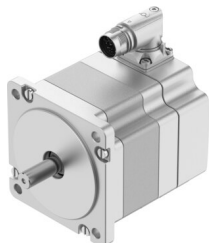


Motor de passo EMMT-ST-87-S-RS

Cód. do item: 8156186

FESTO



Ficha técnica

Característica	Valor
Temperatura ambiente	-15 oC...40 oC
Observação em relação à temperatura ambiente	até 80°C com redução de torque -2%/°C
Altura máx. de montagem	4000 m
Observação sobre altura máx. de montagem	a partir de 1.000 m somente com redução de -1,0% por 100 m
Temperatura de armazenamento	-20 oC...70 oC
Umidade relativa do ar	0 - 90% sem condensação
Norma correspondente	IEC 60034
Classe térmica conforme EN 60034-1	B
Temperatura máx. da bobina	130 oC
Classe de medição conforme EN 60034-1	S1
Design do motor conforme EN 60034-7	IM B5 IM V1 IM V3
Posição de instalação	Indiferente
Grau de proteção	IP40
Observação sobre o grau de proteção	IP40 Eixo do motor IP65 para o corpo do motor incluindo sistema de conexão
Código da interfase de base do motor Out	87A
Conexão elétrica 1, tipo de conexão	Conector macho híbrido
Conexão elétrica 1, tecnologia de conexão	M17x0,75
Conexão elétrica 1, número de pinos/fios	12
Indicação sobre os materiais	Conformidade RoHS
Classe de resistência à corrosão KBK	0 - sem resistência à corrosão
Conformidade LABS	VDMA24364-Zona III
Resistência à vibração	Teste de transporte com grau de severidade 2, segundo FN 942017-4 e EN 60068-2-6
Resistência a choques	Teste de choque com grau de severidade 2 segundo FN942017-5 e EN 60068-2-27
Certificação	Marca RCM c UL us - Recognized (OL)

Característica	Valor
Marca CE (ver declaração de conformidade)	conforme a diretiva EU-EMV em conformidade diretiva UE-RoHS
Marca UKCA (ver declaração de conformidade)	conforme regulamentação do Reino Unido para EMV conforme regulamentação RoHS, do Reino Unido
Órgão certificador	UL E342973
Tensão nominal de trabalho CC	48 V
Quantidade de pares do polo	50
Torque de retenção do motor	2.4 Nm
Torque nominal	1.9 Nm
Torque de pico	2.7 Nm
Velocidade de rotação nominal	800 1/min
Máx. rotação	2200 1/min
Rotação mecânica máxima	7000 1/min
Ângulo de passo na fase completa	1.8 deg
Tolerância do ângulo de passo	±5 %
Potência nominal do motor	159 W
Corrente permanente em repouso	9.5 A
Corrente nominal do motor	7.8 A
Corrente de pico	12 A
Constante do motor	0.24 Nm/A
Constante de tensão fase	15.4 mV/min
Resistência do enrolamento de fase	0.13 Ohm
Indutividade de enrolamento fase por fase única (não encadeado)	0.35 mH
Indutância longitudinal do enrolamento Ld (fase)	0.56 mH
Indutância transversal do enrolamento Lq (fase)	0.35 mH
Constante de tempo elétrica	1.75 ms
Constante de tempo térmica	35 min
Resistência térmica	0.89 K/W
Flange de medição	250 x 250 x 15 mm, aço
Momento de inércia de saída geral	1 kgcm ²
Peso do produto	2050 g
Capacidade de carga axial admissível	60 N
Capacidade de carga radial admissível	220 N
Sistema de medição de posição	Encoder absoluto, single turn
Sistema de medição de posição da designação do fabricante	Festo iC-MHM
Sistema de medição de posição absoluto das rotações detectáveis	1
Interface do sensor de posição do rotor	BiSS-C
Princípio de medição do sistema de medição de posição	Magnético
Sistema de medição de posição da tensão de alimentação CC	5 V
Sistema de medição de posição da amplitude de tensão de serviço CC	4.75 V...5.25 V
Sistema de medição de posição de períodos seno/cosseno por rotação	2
Sistema de medição de posição do número de posições por rotação	65536
Sistema de medição de posição, resolução	16 bit
Sistema de medição de posição da precisão do sistema da medição de ângulos	-540 arcsec...540 arcsec
MTTF, subcomponente	106 anos, sistema de medição de posição