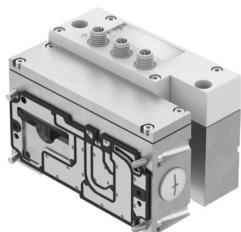


# Interface pneumática VABA-S6-1-X2-3V-CB-AL

Cód. do item: 8152438

FESTO



## Ficha técnica

Característica	Valor
Interface terminais de válvulas	Typ 44, VTSA
Diagnóstico	Rompimento de fio por bobina de válvula Curto-circuito das válvulas Subtensão das válvulas
Quantidade máx. de posições da válvula	12 mediante válvulas biestáveis 24 em válvulas monoestáveis
Indicações LED	1 diagnóstico coletivo 3 fornecimentos de carga Status do canal nas válvulas
Parametrização	Failsafe por canal Forcing mode por canal Idle Mode por canal Monitoramento do módulo
Proteção (curto-circuito)	fusível eletrônico interno por entrada de válvula
Amplitude de tensão de funcionamento CC	21.6 V...26.4 V
Consumo intrínseco de corrente com tensão operacional nominal	Tipicamente 11 mA (tensão de alimentação operacional do sistema eletrônico) Tipicamente 45 mA (alimentação de tensão de carga das válvulas)
Alimentação de tensão máxima por canal	0,2 A
Corrente total máxima por módulo	6 A
Tensão nominal de trabalho CC	24 V
Isolamento elétrico do canal - Bus interno	sim
Classe de resistência à corrosão KBK	0 - sem resistência à corrosão
Conformidade LABS	VDMA24364-B1/B2-L
Grau de proteção	IP65 NEMA 4
Temperatura ambiente	-5 oC...50 oC
Peso do produto	1388 g
Acionamento elétrico	Fieldbus
Conexão elétrica	3x M12x1 codificação A 5 pinos Conector macho via CPX
Indicação sobre os materiais	Conformidade RoHS
Material da tampa	PA

Característica	Valor
Material corpo	Alumínio em fundição injetada