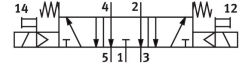
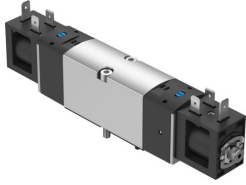


# Válvula solenoide VSVA-BK-P53E-D-A1-1B2

Número de referência: 8150872

FESTO



## Ficha técnica

Característica	Valor
Função da válvula	5/3 vias, ventilada
Tipo de atuação	Elétrico
Tamanho da válvula	26 mm
Caudal nominal normal (normalizado de acordo com a norma DIN 1343)	900 l/min
Porta de trabalho pneumática	Placa base, tamanho 26 mm, de acordo com ISO 15407-1
Tensão de funcionamento	24 V DC
Pressão operacional	0.3 MPa...0.8 MPa 3 bar...8 bar
Construção	Separador do pistão com anel vedante
Método de reposição	Mola mecânica
Nível de proteção	IP65 Com conector fêmea De acordo com IEC 60529
Largura nominal	6.4 mm
Função de escape de ar	Estrangulável
Princípio de vedação	Suave
Posição de montagem	Qualquer um
De acordo com a norma	ISO 15407-1
Acionamento manual auxiliar	Detenção Sem detenção
Tipo de controlo	Pilotado
Conexão da alimentação de ar de piloto	Interno
Direção de fluxo	Não reversível
Sobreposição	Sobreposição negativa
Indicador de estado do sinal	Através dos acessórios
Valor b	0.29
Valor C	3.99 l/sbar
Taxa de fluxo da válvula	924 l/min
Taxa de fluxo da válvula na base de apoio individual	924 l/min
Taxa de fluxo da válvula, interligado pneumáticamente	885 l/min
Desligar tempo de comutação	36.2 ms
Ligar o tempo de comutação	11.9 ms

<b>Característica</b>	<b>Valor</b>
Tempo de transferência	18.9 ms
Ciclo de funcionamento	100%
Pulso de teste positivo máx. com sinal 0	2500 µs
Pulso de teste negativo máx. com sinal 1	1100 µs
Tensão de funcionamento nominal CC	24 V
Características da bobina	24V CC: 3,3W
Flutuações permissíveis da tensão	+/- 10 %
Meio de funcionamento	Ar comprimido de acordo com ISO 8573-1:2010 [7:4:4]
Nota sobre o meio operacional/controlo	A operação lubrificada é possível (no caso em que a operação lubrificada será sempre obrigatória)
Resistência à vibração	Teste à aplicação do transporte com gravidade classe 2 de acordo com FN 942017-4 e EN 60068-2-6
Resistência a choques	Teste ao choque com nível de gravidade 2 de acordo com FN 942017-5 e EN 60068-2-27
Classe de resistência à corrosão (CRC)	1 - Baixa resistência à corrosão
Em conformidade com LABS	VDMA24364 zona III
Temperatura do meio	-5 oC...50 oC
Meio de controlo	Ar comprimido de acordo com ISO 8573-1:2010 [7:4:4]
Temperatura ambiente	-5 oC...50 oC
Torque de aperto máx. para montagem da válvula	2.4 Nm
Peso do produto	320 g
Ligação elétrica	Formato B De acordo com a norma industrial (11 mm)
Tipo de montagem	Na base de apoio
Conexão para orifício de ventilação	Não canalizado
Conexão pneumática 1	Base de apoio tamanho 26 mm de acordo com ISO 15407-1
Conexão pneumática 2	Base de apoio tamanho 26 mm de acordo com ISO 15407-1
Conexão pneumática 3	Base de apoio tamanho 26 mm de acordo com ISO 15407-1
Conexão pneumática 4	Base de apoio tamanho 26 mm de acordo com ISO 15407-1
Conexão pneumática 5	Base de apoio tamanho 26 mm de acordo com ISO 15407-1
Observação sobre os materiais	Em conformidade com a RoHS
Material de vedações	HNBR NBR
Material da caixa	Liga de alumínio forjada
Material da calha do pistão	Liga de alumínio forjada
Material dos parafusos	Aço, galvanizado