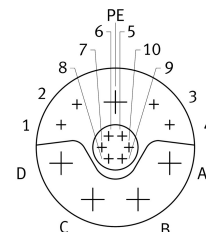
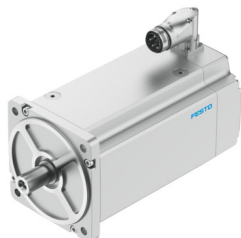


# Servomotor EMMT-AS-190-MKR-HS-R3M

Cód. do item: 8148385

FESTO



## Ficha técnica

Característica	Valor
Temperatura ambiente	-15 oC...40 oC
Observação em relação à temperatura ambiente	Até 80 °C com redução de grau de -1,5% por grau Celsius
Altura máx. de montagem	4000 m
Observação sobre altura máx. de montagem	a partir de 1.000 m somente com redução de -1,0% por 100 m
Temperatura de armazenamento	-20 oC...70 oC
Umidade relativa do ar	0 - 90%
Norma correspondente	IEC 60034
Classe térmica conforme EN 60034-1	F
Temperatura máx. da bobina	155 oC
Classe de medição conforme EN 60034-1	S1
Monitoramento da temperatura	Transmissão digital da temperatura do motor por EnDat 2.2
Design do motor conforme EN 60034-7	IM B5 IM V1 IM V3
Posição de instalação	Indiferente
Grau de proteção	IP21
Observação sobre o grau de proteção	IP21 para o eixo do motor sem anel de vedação do eixo radial IP65 para o eixo do motor com anel de vedação do eixo radial IP67 para o corpo do motor, incluindo sistema de conexão
Concentricidade, coaxialidade, excentricidade axial conforme DIN SPEC 42955	N
Qualidade do balanceamento	G 2,5
Torque de travamento	<1,0% do torque de pico
Vida útil do mancal em condições normais	20000 h
Tipo de eixo da chaveta	DIN 6885 A 10 x 8 x 45
Código da interfase de base do motor Out	190B
Conexão elétrica 1, tipo de conexão	Conector macho híbrido
Conexão elétrica 1, tecnologia de conexão	M40x1
Conexão elétrica 1, número de pinos/fios	15
Grau de poluição	2

Característica	Valor
Indicação sobre os materiais	Conformidade RoHS
Classe de resistência à corrosão KBK	0 - sem resistência à corrosão
Conformidade LABS	VDMA24364-Zona III
Resistência à vibração	Conforme EN 60068-2-6
Resistência a choques	conforme EN 60068-2-29 15 g/11 ms conforme EN 60068-2-27
Certificação	Marca RCM c UL us - Recognized (OL)
Marca CE (ver declaração de conformidade)	conforme a diretiva EU-EMV Conforme diretiva de baixa tensão da UE em conformidade diretiva UE-RoHS
Marca UKCA (ver declaração de conformidade)	conforme regulamentação do Reino Unido para EMV conforme regulamentação RoHS, do Reino Unido conforme regulamentação do Reino Unido para equipamentos
Órgão certificador	UL E342973
Tensão nominal de trabalho CC	680 V
Tipo de comutação do enrolamento	Estrela interna
Quantidade de pares do polo	5
Torque estático	76.7 Nm
Torque nominal	59.1 Nm
Torque de pico	118.3 Nm
Velocidade de rotação nominal	1200 1/min
Máx. rotação	2163 1/min
Rotação mecânica máxima	8000 1/min
Aceleração angular	100000 rad/s <sup>2</sup>
Potência nominal do motor	7427 W
Corrente permanente em repouso	25 A
Corrente nominal do motor	19.2 A
Corrente de pico	41.5 A
Constante do motor	3.08 Nm/A
Constante do torque de parada	3.56 Nm/A
Constante de tensão fase-fase	215.2 mV/min
Resistência do enrolamento fase-fase	0.285 Ohm
Indutância do enrolamento fase-fase	12.3 mH
Indutância longitudinal do enrolamento Ld (fase)	5.65 mH
Indutância transversal do enrolamento Lq (fase)	6.15 mH
Constante de tempo elétrica	39.6 ms
Constante de tempo térmica	70 min
Resistência térmica	0.31 K/W
Flange de medição	450 x 450 x 30 mm, aço
Momento de inércia de saída geral	110 kgcm <sup>2</sup>
Peso do produto	42200 g
Capacidade de carga axial admissível	500 N
Capacidade de carga radial admissível	2530 N
Sistema de medição de posição	Encoder absoluto, multi turn
Sistema de medição de posição da designação do fabricante	EQI 1331
Sistema de medição de posição absoluto das rotações detectáveis	4096
Interface do sensor de posição do rotor	EnDat 22
Princípio de medição do sistema de medição de posição	indutivo
Sistema de medição de posição da tensão de alimentação CC	5 V
Sistema de medição de posição da amplitude de tensão de serviço CC	3.6 V...14 V
Sistema de medição de posição do número de posições por rotação	524288
Sistema de medição de posição, resolução	19 bit
Sistema de medição de posição da precisão do sistema da medição de ângulos	-65 arcsec...65 arcsec

Característica	Valor
MTTF, subcomponente	190 Jahre, sistema de medição de posição
Eficiência energética	ENEFF (CN) / Classe 1