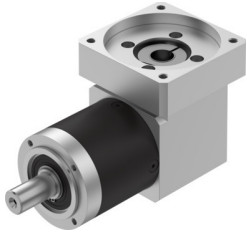


# Unidade da engrenagem EMGA-80-A-G12-100A

Número de referência: 8141748

FESTO



## Ficha técnica

Característica	Valor
Tamanho da flange da unidade de transmissão	80 mm
Tamanho da flange do motor	100 mm
Folga torcional	0.25 deg
Tipo de caixa de engrenagens	Unida de engrenagem do ângulo direito
Relação de transmissão	12:1
Velocidade máx. do atuador	7000 1/min
Temperatura de operação da engrenagem	-25 °C...90 °C
Em conformidade com LABS	VDMA24364-B2-L
Nível de proteção	IP54
Torque de saída contínuo	120 Nm
Momento de inércia, caixa de engrenagens	1.379 kgcm <sup>2</sup>
Torque de saída máx.	240 Nm
Eficiência máx.	94 %
Rigidez torcional	5 Nm/arcmin
Peso do produto	5100 g
Interface da engrenagem, eixo de saída	80G
Interface da engrenagem, atuador	100A
Observação sobre os materiais	Em conformidade com a RoHS