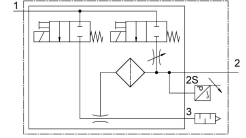
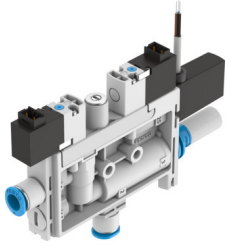


Gerador de vácuo OVEL-7-H-15-PQ-VQ4-UC-C-A-V1PNLK-H3

Número de referência: 8141092

FESTO



Ficha técnica

| Característica | Valor |
|---|---|
| Largura nominal com efusor Laval | 0.7 mm |
| Dimensão da largura | 15 mm |
| Desenho do silenciador | Fechado |
| Posição de montagem | Qualquer um |
| Características do ejetor | Alto nível de vácuo Padrão |
| Grau de filtração | 40 µm |
| Acionamento manual auxiliar | Sem detenção |
| Função integrada | Impulso do ejetor elétrico Restritor de fluxo Sensor de pressão Válvula de ligar/desligar, elétrica Filtro Silenciador fechado |
| Construção | Forma em T |
| Função do elemento de comutação | Contacto N/C ou N/O, comutável |
| Função de comutação | Livremente programável |
| Função da válvula | Fechado |
| Método de medição | Sensor de pressão piezorresistivo com ecrã |
| Tipo de ecrã | Indicador LED 2 dígitos |
| Opções de configuração | IO-Link Teach-In Através do ecrã e de botões de pressão |
| Pressão de funcionamento para a taxa de sucção máx. | 0.4 MPa 4 bar 58 psi |
| Pressão operacional | 0.2 MPa...0.7 MPa 2 bar...7 bar 29 psi...101.5 psi |
| Pressão operacional para o vácuo máx. | 0.48 MPa 4.8 bar 69.6 psi |
| Vácuo máx. | 92 % |

| Característica | Valor |
|---|---|
| Pressão operacional nominal | 0.4 MPa 4 bar 58 psi |
| Taxa de sucção máx. relativa à atmosfera | 17 l/min |
| Tempo de fornecimento de ar à pressão operacional nominal com impulso de ejeção | 1.2 s |
| Faixa da tensão de operação CC | 21.6 V...26.4 V |
| Ciclo de funcionamento | 100% |
| Saída da alternância | PNP/NPN, comutável |
| Características da bobina | 24V CC: 1,0W |
| Certificado | c UL us - Listed (OL) |
| Marca KC | KC-EMV |
| Marcação CE (ver declaração de conformidade) | De acordo com a Diretiva EMC da UE |
| Marcação UKCA (ver declaração de conformidade) | De acordo com as especificações do Reino Unido para EMV |
| Meio de funcionamento | Ar comprimido de acordo com ISO 8573-1:2010 [7:4:4] |
| Nota sobre o meio operacional/controlo | O funcionamento lubrificado não é possível |
| Classe de resistência à corrosão (CRC) | 2 - tensão moderada da corrosão |
| Em conformidade com LABS | VDMA24364-B1/B2-L |
| Temperatura do meio | 0 oC...50 oC |
| Nível de ruído na pressão operacional nominal | 56 dB(A) |
| Nível de proteção | IP40 |
| Temperatura ambiente | 0 oC...50 oC |
| Peso do produto | 91 g |
| Faixa de tensão operacional, sensor CC | 18 V...30 V |
| Faixa de medição de pressão | -0.1 MPa...0 MPa -1 bar...0 bar -14.5 psi...0 psi |
| Ligação elétrica, entrada, função | Impulso de ejeção Gerador de vácuo |
| Ligação elétrica, entrada, tipo de conexão | 2x conector |
| Ligação elétrica, entrada, tecnologia de conexão | Padrão de conexão H |
| Ligação elétrica, entrada, número de pinos/fios | 2 |
| Ligação elétrica, entrada, tipo de montagem | Fecho com mosquetão |
| Ligação elétrica, saída, função | Sensor |
| Ligação elétrica, saída, tipo de conexão | Cabo |
| Ligação elétrica, saída, tecnologia de conexão | Extremidade aberta |
| Ligação elétrica, saída, número de pinos/fios | 3 |
| Característica do cabo | com aptidão para cadeias de energia |
| Diâmetro do cabo | 2.9 mm |
| Tolerância do diâmetro do cabo | ± 0,1 mm |
| Comprimento do cabo | 2.5 m |
| Secção cruzada do condutor nominal | 0.14 mm ² |
| Tipo de montagem | Pelo orifício de passagem |
| Conexão pneumática 1 | Para tubos de diâmetro externo 4 mm |
| Conexão pneumática 3 | Silenciador fechado |
| Conexão de vácuo | Para tubos de diâmetro externo 4 mm |
| Cor da bainha do cabo | Cinza |
| Material roscado de conexão | POM |
| Observação sobre os materiais | Em conformidade com a RoHS |
| Material de vedações | NBR |
| Material do bico do coletor | POM |
| Material do filtro | POM |
| Material da caixa | Reforçado com PA |
| Material da bainha do cabo | PVC |

| Característica | Valor |
|--------------------------------|--------------------------|
| Material do parafuso de ajuste | Aço |
| Material do silenciador | Reforçado com PA PE |
| Material dos parafusos | Aço |
| Material do bico de jato | Liga de alumínio forjada |