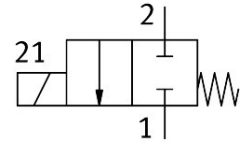


Válvula solenoide separada do meio VYKB-F12-M22C-20-PE-5HPS

Número de referência: 8140315

FESTO



Ficha técnica

Característica	Valor
Construção	Ligação elétrica superior Balanceiro com vedante do diafragma
Princípio de vedação	Suave
Materiais em contacto com o meio	EPDM PEEK
Função da válvula	2/2 vias, solenoide simples, fechado
Largura nominal	2 mm
Direção de fluxo	Não reversível
Tipo de atuação	Elétrico
Tipo de controlo	Direto
Método de reposição	Mola mecânica
Acionamento manual auxiliar	Nenhum
Posição de montagem	Qualquer um
Tipo de montagem	com passagem de orifício para parafuso M3
Ligação elétrica 1, tipo de conexão	Cabo com conector
Ligação elétrica 1, tecnologia de conexão	Diagrama de conexão HP
Tamanho	12
Conector de fluido	Flange
Meio	Meios líquidos Meios gasosos
Observação sobre o meio	Observar a resistência dos materiais que contactam com os meios Tamanho máximo da partícula 5 µm
Volume interno	60 µl
Temperatura do meio	0 oC...50 oC
Temperatura do meio líquido	0 oC...50 oC
Temperatura ambiente	0 oC...50 oC
Temperatura de armazenamento	-20 oC...70 oC
Pressão média	-0.075 MPa...0.3 MPa -0.75 bar...3 bar -10.875 psi...43.5 psi
Pressão de sobrecarga	0.45 MPa 4.5 bar 65.25 psi
Faixa da tensão de operação CC	12 V

Característica	Valor
Flutuações permissíveis da tensão	-5 % / +10 %
Características da bobina	12V CC: fase de baixa corrente 1 W, fase de alta corrente 5,2 W
Ciclo de funcionamento	100%
Frequência máx. de comutação	2 Hz
Ligar o tempo de comutação	15 ms
Desligar tempo de comutação	15 ms
Taxa de fluxo Kv	0.056 m³/h
Material da caixa	PEEK
Material do diafragma	EPDM
Material de vedações	EPDM
Observação sobre os materiais	Em conformidade com a RoHS
Em conformidade com LABS	VDMA24364 zona III
Peso do produto	40 g
Nível de proteção	IP40
Classe de resistência à corrosão (CRC)	0 - Sem resistência à corrosão
Marcação CE (ver declaração de conformidade)	De acordo com a Diretiva EMC da UE De acordo com a diretiva RoHS da UE
Marcação UKCA (ver declaração de conformidade)	De acordo com as especificações do Reino Unido para EMV De acordo com as especificações da RoHS do Reino Unido