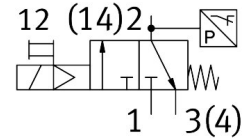
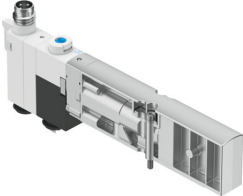


# Válvula solenoide VMPA1-M1H-IU-PI

Cód. do item: 8126792

FESTO



## Ficha técnica

Característica	Valor
Função de válvula	3/2 vias fechada monoestável
Tipo de acionamento	elétrico
Tamanho da válvula	10 mm
Conexão de trabalho pneumática	M7
Tensão de alimentação	24 V CC
Pressão operacional	0.3 MPa...0.8 MPa 3 bar...8 bar
Estrutura	Válvula de assento com mola de retorno
Tipo de retorno	Mola mecânica
Grau de proteção	IP65 no estado montado conforme IEC 60529
Tipo de vedação	mole
Posição de instalação	Indiferente
Acionamento manual auxiliar	Com trava sem trava
Tipo de comando	Servopilotado
Alimentação de ar piloto	interno
Sentido da vazão	Não reversível
Cobertura	Cobertura negativa
Indicação de estado do sinal	sim
Pressão de controle MPa	0.3 MPa...0.8 MPa
Pressão do piloto	3 bar...8 bar
Adequado ao vácuo	não
Flutuações de tensão permitidas	+/- 25 %
Meio de operação	Ar comprimido conforme ISO 8573-1:2010 [7:4:4]
Observação sobre o meio de operação/controle	Funcionamento lubrificado não admissível
Resistência à vibração	Teste de transporte com grau de severidade 2, segundo FN 942017-4 e EN 60068-2-6
Resistência a choques	Teste de choque com grau de severidade 2 segundo FN942017-5 e EN 60068-2-27
Classe de resistência à corrosão KBK	1 - baixa resistência à corrosão
Conformidade LABS	VDMA24364-Zona III

Característica	Valor
Temperatura de armazenamento	-20 oC...60 oC
Temperatura do meio	-5 oC...50 oC
Umidade relativa do ar	Máx. 90% a 40 °C
Temperatura ambiente	-5 oC...50 oC
Torque de aperto máx. da fixação da válvula	0.65 Nm
Peso do produto	32 g
Ponto de desligamento mín.	0.05 bar
Ponto de ativação	0.2 bar
Ponto de ativação máx.	0.3 bar
Tipo de fixação	com orifício de passagem
Conexão do escape de piloto 82/84	Interno
Conexão pneumática 1	Interno
Conexão pneumática 2	Interno
Conexão pneumática 3	M7
Indicação sobre os materiais	Conformidade RoHS
Material vedações	HNBR NBR
Material corpo	Reforçado com PPA
Material dos parafusos	Aço revestido