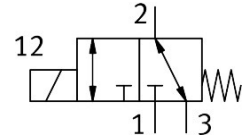
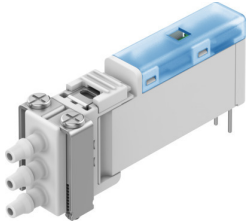


Válvula solenoide VOVK-BT6-M32C-MN-1T1P-B3.2F

Número de referência: 8122785

FESTO



Ficha técnica

Característica	Valor
Função da válvula	3/2 vias, fechadas, monoestáveis
Tipo de atuação	Elétrico
Largura	5.9 mm
Caudal nominal normal (normalizado de acordo com a norma DIN 1343)	5.5 l/min
Porta de trabalho pneumática	Para tubo flexível de diâmetro interior 2 mm
Pressão operacional	-0.1 MPa...0.7 MPa -1 bar...7 bar -14.5 psi...100 psi
Observação sobre a pressão operacional	Pressão operacional na porta 3: só de -1 a 0 bar
Construção	Orientação da conexão para a frente Válvula de assento axial com retorno da mola
Método de reposição	Mola mecânica
Nível de proteção	IP40
Largura nominal	0.36 mm
Função de escape de ar	Estrangulável
Princípio de vedação	Suave
Posição de montagem	Qualquer um
Acionamento manual auxiliar	Nenhum
Tipo de controle	Elétrico
Direção de fluxo	Reversível
Valor Cv	0.006 Gal/min US
Frequência máx. de comutação	10 Hz
Desligar tempo de comutação	6 ms
Observação sobre o tempo de descanso da comutação	Em -1 < p < 6 bar
Ligar o tempo de comutação	13 ms
Observação sobre tempo de ativação da comutação	<= 6 ms a 0 < p < 6 bar, <= 13 ms a -1 < p < 0 bar
Ciclo de funcionamento	100% dentro de 500 h
Consumo de potência elétrica	0.5 W
Tensão de funcionamento nominal CC	24 V
Flutuações permissíveis da tensão	+/- 10 %
Meio de funcionamento	Ar comprimido de acordo com ISO 8573-1:2010 [6:4:1]
Nota sobre o meio operacional/controlo	O funcionamento lubrificado não é possível

Característica	Valor
Classe de resistência à corrosão (CRC)	1 - Baixa resistência à corrosão
Em conformidade com LABS	VDMA24364 zona III
Temperatura do meio	5 oC...50 oC
Humidade relativa	70 %
Observação sobre a humidade do ar	à temperatura ambiente
Temperatura ambiente	5 oC...50 oC
Peso do produto	4.5 g
Ligação elétrica	2 pinos
Tipo de montagem	Pelo orifício de passagem
Conexão pneumática 1	Para diâmetro interno do tubo com 2 mm
Conexão pneumática 3	Para diâmetro interno do tubo com 2 mm
Observação sobre os materiais	Em conformidade com a RoHS
Material da caixa	PBT
Material da mola	Aço inoxidável de liga alta