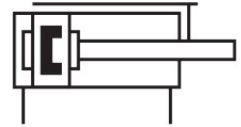
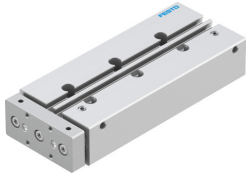


# Acionamento guiado DFM-12-100-P-A-KF-F1A

Número de referência: 8118638

FESTO



## Ficha técnica

Característica	Valor
Distância do centro de gravidade da carga útil à placa de báscula	25 mm
Curso	100 mm
Diâmetro do pistão	12 mm
Modo operacional do eixo motor	Rótula de engate
Amortecimento	Anéis/placas de amortecimento elástico em ambas as extremidades
Posição de montagem	Qualquer um
Guia	Guia do rolamento de esferas recirculante
Construção	Guia
Detecção de posição	Através do sensor de proximidade
Variantes	Metais com cobre, zinco ou níquel como principais constituintes não são utilizados. As exceções são o níquel no aço, nas superfícies niqueladas quimicamente, nas placas de circuito impresso, nos cabos, nos conectores elétricos e nas bobinas.
Pressão operacional	0.2 MPa...1 MPa 2 bar...10 bar
Velocidade máxima	0.8 m/s
Modo de funcionamento	Dupla ação
Meio de funcionamento	Ar comprimido de acordo com ISO 8573-1:2010 [7:4:4]
Nota sobre o meio operacional/controlo	A operação lubrificada é possível (no caso em que a operação lubrificada será sempre obrigatória)
Classe de resistência à corrosão (CRC)	0 - Sem resistência à corrosão
Em conformidade com LABS	VDMA24364-B1/B2-L
Adequação para a produção de baterias de íões de lítio	O produto corresponde à definição dos produtos da Festo para a aplicação na produção de baterias: Não se podem utilizar metais com mais de 1% de massa em cobre, zinco ou níquel. Exceções: níquel em aços, superfícies niqueladas quimicamente, placas de circuito impresso, cabos, conectores elétricos e bobinas
Classe de sala limpa	Classe 7 de acordo com a norma ISO 14644-1
Temperatura ambiente	-5 oC...60 oC
Energia de impacto nas posições finais	0.07 Nm
Força máx. Fy	375 N
Força máxima Fy estática	343 N
Força máx. Fz	375 N
Força Fz máx. estática	343 N

<b>Característica</b>	<b>Valor</b>
Mx torque máximo	7.68 Nm
Torque estático máx. Mx	7.04 Nm
Torque máx. My	3.56 Nm
Torque estático máx. My	3.26 Nm
Torque máx. Mz	3.56 Nm
Torque estático máx. Mz	3.26 Nm
Carga Mx de torque permissível máx. como função do curso	0.53 Nm
Carga útil máx. enquanto função do curso na distância definida xs	22 N
Força teórica em 6 bar, retração	51 N
Força teórica em 6 bar, avanço	68 N
Mobilidade da carga	257 g
Peso do produto	737 g
Centro de gravidade da massa de movimentação como função do curso	48.8 mm
Conexões alternativas	Ver desenho do produto
Conexão pneumática	M5
Observação sobre os materiais	Em conformidade com a RoHS
Material da tampa	Liga de alumínio forjada
Material de vedações	NBR
Material da caixa	Liga de alumínio forjada
Material da biela	Aço inoxidável de liga alta