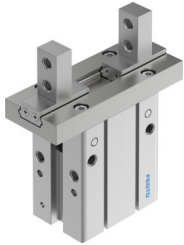


# Garra paralela DHPC-40-A-B

Número de referência: 8116897

FESTO



## Ficha técnica

Característica	Valor
Tamanho	40
Curso por mordente	15 mm
Intercâmbio máximo	0.2 mm
Folga angular máx. do mordente ax, ay	0 deg
Folga máx. do mordente Sz	0 mm
Simetria rotacional	0.2 mm
Precisão de repetição da garra	0.02 mm
Número de mordentes	2
Sistema de acionamento	Pneumática
Posição de montagem	Qualquer um
Modo de funcionamento	Dupla ação
Função da garra	Paralelo
Retenção de força de aderência	Durante a abertura
Construção	Direção da conexão para baixo Alavanca Tipo de montagem padrão para dedos da garra Sequência de movimentos conduzida pela força
Guia	Guia esférica
Detecção de posição	Através do sensor de proximidade
Pressão operacional	0.1 MPa...0.8 MPa 1 bar...8 bar 14.5 psi...116 psi
Frequência máx. de operação da garra pneumática	1 Hz
Tempo de abertura mín. em 6 bar	158 ms
Tempo mín. de fecho em 6 bar	153 ms
Meio de funcionamento	Ar comprimido de acordo com ISO 8573-1:2010 [7:4:4]
Nota sobre o meio operacional/controlo	A operação lubrificada é possível (no caso em que a operação lubrificada será sempre obrigatória)
Classe de resistência à corrosão (CRC)	0 - Sem resistência à corrosão
Em conformidade com LABS	VDMA24364-B2-L
Temperatura ambiente	-10 oC...60 oC
Força de aderência total em 6 bar, abertura	777.2 N
Força de aderência total em 6 bar, fecho	717.2 N

<b>Característica</b>	<b>Valor</b>
Força de aderência por mordente em 6 bar, abertura	388.6 N
Força de aderência por mordente a 6 bar, fecho	358.6 N
Momento de inércia	15.49 kgcm <sup>2</sup>
Força máxima no mordente Fz, estático	351.5 N
Torque máximo no mordente Mx, estático	16.15 Nm
Torque máximo no mordente My, estático	9.55 Nm
Torque máximo no mordente Mz, estático	9.55 Nm
Peso do produto	1408 g
Tipo de montagem	Montagem direta por orifício de passagem Montagem direta através da rosca Na estrutura de montagem Com orifício de passagem e parafuso de aperto Com rosca fêmea e parafuso de aperto Alternativa:
Conexão pneumática	M5
Observação sobre os materiais	Em conformidade com a RoHS
Material da caixa	Alumínio anodizado
Material do mordente	Aço inoxidável de liga alta