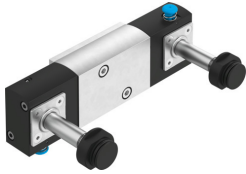


Válvula solenoide VSNC-F-P53C-MH-G14-F19A

Número de referência: 8116390

FESTO



Ficha técnica

Característica	Valor
Função da válvula	5/3 fechada
Tipo de atuação	Elétrico
Largura	32 mm
Caudal nominal normal (normalizado de acordo com a norma DIN 1343)	1250 l/min
Porta de trabalho pneumática	Diagrama de conexões NAMUR
Tensão de funcionamento	Através da bobina solenoide, deve pedir-se em separado
Pressão operacional	0.3 MPa...0.8 MPa 3 bar...8 bar
Construção	Bobina do pistão
Método de reposição	Mola mecânica
Função de escape de ar	Estrangulável
Princípio de vedação	Suave
Posição de montagem	Qualquer um
De acordo com a norma	VDI/VDE 3845 (NAMUR)
Acionamento manual auxiliar	Sem detenção
Tipo de controlo	Pilotado
Conexão da alimentação de ar de piloto	Interno
Direção de fluxo	Não reversível
Sobreposição	Sobreposição positiva
Valor b	0.4
Valor C	5.2 l/sbar
Desligar tempo de comutação	380 ms
Ligar o tempo de comutação	435 ms
Tempo de transferência	435 ms
Ciclo de funcionamento	100%
Características da bobina	Ver a bobina do solenoide, encomendar em separado
Meio de funcionamento	Ar comprimido de acordo com ISO 8573-1:2010 [7:4:4]
Nota sobre o meio operacional/controlo	A operação lubrificada é possível (no caso em que a operação lubrificada será sempre obrigatória)
Classe de resistência à corrosão (CRC)	2 - tensão moderada da corrosão
Em conformidade com LABS	VDMA24364-B2-L
Temperatura do meio	-20 oC...60 oC

Característica	Valor
Temperatura ambiente	-20 oC...60 oC
Peso do produto	619 g
Tipo de montagem	Pelo orifício de passagem
Conexão para orifício de ventilação	Não canalizado
Conexão pneumática 1	G1/4
Conexão pneumática 2	Padrão de conexão de acordo com NAMUR
Conexão pneumática 3	G1/4
Conexão pneumática 4	Padrão de conexão de acordo com NAMUR
Conexão pneumática 5	G1/4
Observação sobre os materiais	Em conformidade com a RoHS
Material de vedações	NBR
Material da caixa	Liga de alumínio forjada
Material dos parafusos	Aço, galvanizado