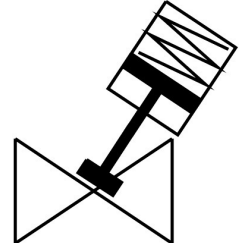


Válvula de assento angular VZX-A-B-TS6-25-M2-B1T-8.3-K-46-17-PM

Número de referência: 8111592

FESTO



Ficha técnica

Característica	Valor
Construção	Válvula de assento axial com acionador do pistão
Tipo de atuação	Pneumático
Posição de montagem	Qualquer um
Tipo de montagem	Instalação em linha
Conexão de cabo	Acoplamento roscado G1 de acordo com DIN ISO 228
Função da válvula	2/2
Direção de fluxo	Não reversível
Pressão média	0 MPa...0.83 MPa 0 bar...8.3 bar
Método de reposição	Mola mecânica
Tipo de controlo	Pilotado externamente
Conexão pneumática	Rosca interna G1/8
Pressão operacional	0.5 MPa...0.7 MPa 5 bar...7 bar 72.5 psi...101.5 psi
Meio	Vapor Fluido hidráulico de base de óleo mineral Gases inertes Óleo mineral Água Ar comprimido filtrado, grau de filtração 200 µm Fluidos neutros
Direção do fluxo	Abaixo do assento da válvula, para meios gasosos e líquidos
Controlo do meio	Modo ON/OFF
Meio de funcionamento	Ar comprimido de acordo com ISO 8573-1:2010 [7:4:4]
Viscosidade máx.	600 mm ² /s
Temperatura do meio	-10 oC...180 oC
Temperatura ambiente	0 oC...60 oC
Taxa de fluxo Kv	15.9 m ³ /h
Uso externo	Áreas de aplicação protegidas contra o clima Classe C1 de acordo com a IEC 60654-1
Observação sobre os materiais	Em conformidade com a RoHS

Característica	Valor
Em conformidade com LABS	VDMA24364 zona III
Material da caixa de válvulas	Latão
Número do material do corpo da válvula de processo	CW724R
Material de vedações	FPM
Material de vedação do fuso	PTFE
Material do vedante do assento	PTFE
Peso do produto	1486 g
Tamanho do atuador	46 mm
Curso	17 mm
Função de controlo	Fechado pela força da mola, NC
Detecção de posição	Com indicador mecânico
Material da caixa	Reforçado com PA
Temperatura de armazenamento	-10 oC...60 oC
Nível de proteção	IP65 IP67
Material da biela	Aço inoxidável de liga alta
Material da tampa	Reforçado com PA