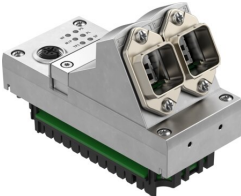


Interface
CPX-M-FB44
Cód. do item: 8110370

FESTO



Ficha técnica

Característica	Valor
Protocolo	PROFINET IRT PROFINET RT
Dimensões L x C x A	(incluindo base elétrica) 50 x 107 x 80 mm
Peso do produto	280 g
Temperatura ambiente	-5 oC...50 oC
Temperatura de armazenamento	-20 oC...70 oC
Grau de proteção	IP65 IP67
Classe de resistência à corrosão KBK	0 - sem resistência à corrosão
Conformidade LABS	VDMA24364-B2-L
Certificação	Marca RCM
Indicação sobre os materiais	Conformidade RoHS
Material corpo	Alumínio em fundição injetada
Display LED específico do produto	M: Modify, Parametrização PL: Alimentação de carga PS: alimentação da eletrônica, alimentação dos sensores SF: falha de sistema
Display LED específico do Bus	M/P: Maintenance/PROFIenergy NF: falha de rede TP1: rede ativa porta 1 TP2: rede ativa porta 2
Diagnóstico específico de dispositivo	Diagnóstico orientado por canal e módulo Subtensão dos módulos Memória de diagnóstico
Elementos de painel de comando	Interruptor DIL
Interface Fieldbus	2x soquete RJ45 Push-pull, AIDA
Capacidade máxima de endereços, entradas	64 Byte
Capacidade máxima de endereços, saídas	64 Byte
Parametrização	Comportamento de diagnóstico Reação Failsafe Forçamento dos canais Configuração do sinal Parâmetros de sistema
Taxa de transmissão	100 Mbit/s
Suporte de configuração	Arquivo GSDML

Característica	Valor
Funções adicionais	Acesso a dados não periódico, via Fieldbus Acesso a dados não periódico, via Ethernet Fast Start Up (FSU) I&M Diagnóstico relativo a canal, via Fieldbus LLDP MQTT MRP MRPD PROFenergy PROFIsafe S2 redundância do sistema Parametrização inicial em texto claro, via Fieldbus Status de sistema indicável por meio de dados de processo Interface de diagnóstico adicional para unidade de indicação e controle
Amplitude de tensão de funcionamento CC	18 V...30 V
Tensão nominal de trabalho CC	24 V
Consumo intrínseco de corrente com tensão operacional nominal	Tipo. 70 mA