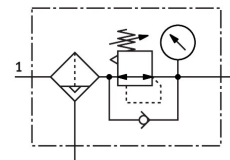


# Filtro regulador MS4-LFR-1/4-D6-C-P-VC-AG-BAR-B

Cód. do item: 8098259

FESTO



## Ficha técnica

| Característica  | Valor  |
|---|--|
| Tamanho   | 4  |
| Série   | MS   |
| Segurança de ativação   | Manopla com retentor   |
| Posição de instalação   | Vertical +/- 5°  |
| Grau de filtragem   | 5 µm   |
| Dreno   | totalmente automático<br>manual sem trava  |
| Estrutura   | Filtro regulador com manômetro<br>válvula reguladora de êmbolo de controle direto            |
| Quantidade máx. de condensado                                     | 16.5 ml  |
| Função reguladora   | Pressão de saída constante<br>Com escape secundário<br>Com comportamento de corrente reversa |
| Nível do separador do condensado                                  | 75 %   |
| Unidade(s) representável(is)                                      | bar<br>psi   |
| Indicador óptico por pressão                                      | com manômetro  |
| Pressão operacional   | 0.2 MPa...1 MPa<br>2 bar...10 bar  |
| Faixa de regulagem de pressão                                     | 0.3 bar...7 bar  |
| Máx. histerese de pressão   | 0.05 MPa<br>0.5 bar<br>7.25 psi  |
| Vazão nominal padrão (normalizada de acordo com a norma DIN 1343) | 1500 l/min   |
| Meio de operação  | Ar comprimido conforme ISO 8573-1:2010 [7:4:4]<br>Gases inertes                              |
| Classe de resistência à corrosão KBK                              | 1 - baixa resistência à corrosão   |
| Conformidade LABS   | VDMA24364-B1/B2-L  |
| Adequação da sala limpa, medida de acordo com ISO 14644-14        | Classe 7, conforme ISO 14644-1   |
| Temperatura de armazenamento                                      | -5 oC...50 oC  |
| Qualidade do ar na saída  | Ar comprimido, conforme ISO 8573-1:2010 [6:4:4]  |
| Temperatura do meio   | 5 oC...50 oC   |
| Temperatura ambiente  | 5 oC...50 oC   |
| Tamanho dos poros   | 5 µm   |

| Característica               | Valor  |
|------------------------------|--|
| Peso do produto              | 216 g  |
| Tipo de fixação              | alternativo:<br>Montagem em painel frontal<br>Válvulas reguladoras de fluxo inline<br>Com acessórios |
| Conexão pneumática 1         | G1/4   |
| Conexão pneumática 2         | G1/4   |
| Indicação sobre os materiais | Conformidade RoHS  |
| Material vedações            | NBR  |
| Material manopla             | POM  |
| Material da mola             | Aço de alta liga<br>Aço, galvanizado   |
| Material do filtro           | PE   |
| Material corpo               | Reforçado com PA   |
| Material do copo             | PC   |
| Material do came da válvula  | POM  |