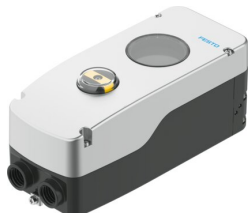


# Posicionadores

## CMSH-S-VDE1-D-A-AL-G14-C1M20-HA

Cód. do item: 8097420

FESTO



### Ficha técnica

Característica	Valor
Estrutura	digital, posicionador eletropneumático
Funcionamento	de dupla ação
Características de construção	Segurança de saída pn. 2 em exaustão Segurança de saída pn. 4 ventilados
Posição de instalação	Indiferente
Tipo de fixação	Com acessórios Conforme VDI/VDE 3845
Princípio de medição do sistema de medição de curso	Potenciômetro
Área de registro	0 deg...115 deg
Indicação	Display LCD, via software com rotação de 90°
Possibilidades de ajuste	por meio de display e teclas
Tempo de ciclo	20 ms
Altura de trabalho nominal	<= 2000 m NHN
Categoria de sobretensão	II
Pressão operacional	0.14 MPa...0.8 MPa 1.4 bar...8 bar 20.3 psi...116 psi
Meio de operação	Ar comprimido conforme ISO 8573-1:2010 [7:4:4]
Observação sobre o meio de operação/controle	Funcionamento lubrificado não admissível tamanho máximo de partícula 40 µm
Desempenho do ar em $\Delta p = 6$ bar	270 l/min
Conexão pneumática	G1/4
Proteção contra inversão de polaridade	sim
Resistência de conexão	3 kOhm...80 kOhm
Entradas analógicas, faixa de sinal	4 - 20 mA com HART
Entradas analógicas, impedância de entrada	480 Ohm a 20 mA
Entradas analógicas, resistência à sobrecarga	<65 mA
Entradas analógicas, separação galvânica	sim
Curva característica de entradas	1x conforme IEC 61131-2, tipo 3
Entradas digitais, proteção contra inversão de polaridade	sim
Entradas digitais, isolamento elétrico	sim
Entradas digitais, resistência à sobrecarga	33 V

Característica	Valor
Conexão elétrica 1, função	Entrada analógica Entrada digital sensor externo de caminho/ângulo
Conexão elétrica 1, tipo de conexão	Régua de fixação
Conexão elétrica 1, tecnologia de conexão	Terminal com mola
Conexão elétrica 1, número de pinos/fios	7
Cabo de conexão	2x M20x1,5
Comprimento máximo do cabo	30 m para sensor de posição externo Blindado
Temperatura ambiente	-40 oC...80 oC
Observação em relação à temperatura ambiente	Display: -30 - 80°C
Temperatura de armazenamento	-40 oC...80 oC
Classe climática	1K5 conforme EN 60721 para armazenamento 4K3 conforme EN 60721 para operação
Grau de proteção	IP66 IP67
Resistência a choques	Teste de choque com grau de gravidade 1 conforme FN 942017-5 e EN 60068-2-27
Resistência à vibração	Teste de transporte com grau de severidade 2, segundo FN 942017-4 e EN 60068-2-6
Grau de poluição	3
Certificação	Marca RCM
Marca CE (ver declaração de conformidade)	conforme a diretiva EU-EMV conforme diretiva de proteção Ex da UE (ATEX) em conformidade diretiva UE-RoHS
Marca UKCA (ver declaração de conformidade)	conforme regulamentação do Reino Unido para EMV conforme regulamentação RoHS, do Reino Unido
Material corpo	Alumínio, revestido de pó
Material da janela de inspeção	PC
Material eixo	Aço inoxidável de alta liga
Material acoplamento	aço inoxidável de alta liga
Material dos parafusos	Aço galvanizado
Material vedações	EPDM NBR VMQ
Conformidade LABS	VDMA24364-Zona III
Indicação sobre os materiais	Conformidade RoHS
Peso do produto	2640 g