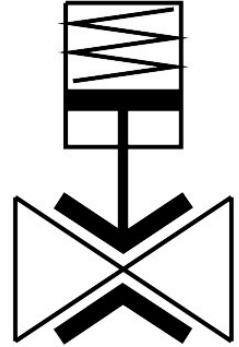


Válvula de manga flexível VZQA-C-M22C-6-GG-V2V4E-4

Número de referência: 8091739

FESTO



Ficha técnica

Característica	Valor
Construção	Válvula de manga flexível, acionada pneumáticamente
Tipo de atuação	Pneumático
Princípio de vedação	Suave
Posição de montagem	Qualquer um
Tipo de montagem	Instalação em linha
Conexão da válvula	G1/4
Largura nominal DN	6
Função da válvula	2/2 vias, solenoide simples, fechado
Direção de fluxo	Reversível
Pressão média	0 MPa...0.4 MPa 0 bar...4 bar 0 psi...58 psi
Nota sobre a pressão do fluido	A aplicação foi testada na faixa de vácuo de até -0,09 MPa com ar à temperatura ambiente. Pode ser aplicado um contra-vácuo no lado de controlo em função da aplicação para garantir o fluxo de fluidos.
Pressão operacional	0.35 MPa...0.6 MPa 3.5 bar...6 bar 50.75 psi...87 psi
Pressão nominal do encaixe PN	10
Pressão de rutura	1.6 MPa 16 bar 232 psi
Método de reposição	Mola mecânica
Tipo de controlo	Pilotado externamente
Conexão de ar de piloto auxiliar 12	M3
Meio de controlo	Ar comprimido de acordo com ISO 8573-1:2010 [7:4:1]
Meio	Ar comprimido de acordo com ISO 8573-1:2010 [:-:1] Água
Viscosidade máx.	4000 mm ² /s

Característica	Valor
Temperatura do meio	-5 oC...100 oC
Temperatura ambiente	-5 oC...60 oC
Temperatura de armazenamento	5 oC...20 oC
Taxa de fluxo Kv	0.7 m³/h
Ligar o tempo de comutação	125 ms
Desligar tempo de comutação	125 ms
Observação sobre os materiais	Em conformidade com a RoHS
Em conformidade com LABS	VDMA24364 zona III
Material da caixa	Aço inoxidável de liga alta Aço inoxidável de liga alta
Número do material da caixa	1.4301
Número do material da tampa da caixa	1.4404 / AISI 316L
Material de vedações	FPM
Material do elemento de fecho	EPDM
Peso do produto	253 g
Alimentação segura	Ver informação complementar do material
Material do copo	PPS