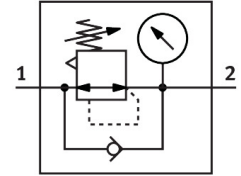


Regulador de pressão VRPA-LM-N18-T14

Número de referência: 8086014

FESTO



Ficha técnica

Característica	Valor
Função do controlador	Pressão de saída constante Com escape secundário Com função de fluxo de retorno
Conexão pneumática 1	1/8 NPT
Conexão pneumática 2	QS-1/4
Tipo de montagem	Aparafusar
Caudal nominal normal (normalizado de acordo com a norma DIN 1343)	110 l/min
Temperatura ambiente	0 oC...60 oC
Material da caixa	PBT
Meio de funcionamento	Ar comprimido de acordo com ISO 8573-1:2010 [7:4:4]
Posição de montagem	Qualquer um
Tipo de atuação	Manual
Tipo de vedante no perno aparafusado	Revestimento
Elemento de ajustamento	Botão rotativo com retenção
Rotação	Proibida a rotação de 360º/contínua
Indicador de pressão	Com medidor de pressão
Faixa de regulação da pressão MPa	0.1 MPa...0.8 MPa
Taxa de regulação da pressão	1 bar...8 bar
Taxa de regulação da pressão psi	14.5 psi...116 psi
Nota sobre o meio operacional/controlo	A operação lubrificada é possível (no caso em que a operação lubrificada será sempre obrigatória)
Em conformidade com LABS	VDMA24364-B2-L
Classe de sala limpa	Classe 4 de acordo com a norma ISO 14644-1
Peso do produto	29 g
Material do punhão aparafusado	Latão niquelado
Observação sobre os materiais	Em conformidade com a RoHS
Material do vedante roscado	PTFE
Material da vedação estática	NBR