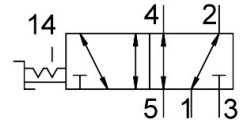


Válvula seletora VHEF-E-B52-N14

Número de referência: 8080961

FESTO



Ficha técnica

Característica	Valor
Função da válvula	Solenóide duplo, 5/2 vias
Tipo de atuação	Manual
Largura	20 mm
Caudal nominal normal (normalizado de acordo com a norma DIN 1343)	1200 l/min
Porta de trabalho pneumática	1/4 NPT
Pressão operacional	-0.095 MPa...1 MPa -0.95 bar...10 bar
Construção	Bobina do pistão
Largura nominal	7 mm
Função de escape de ar	Estrangulável
Informação da aplicação	Ativar apenas manualmente
Princípio de vedação	Suave
Posição de montagem	Qualquer um
Acionamento manual auxiliar	Detenção
Tipo de controlo	Direto
Direção de fluxo	Reversível
Sobreposição	Sobreposição positiva
Frequência máx. de comutação	0.5 Hz
Prevenção e proteção contra explosões	Zona 1 (ATEX) Zona 2 (ATEX) Zona 21 (ATEX) Zona 22 (ATEX)
Meio de funcionamento	Ar comprimido de acordo com ISO 8573-1:2010 [7:-:-]
Nota sobre o meio operacional/controlo	A operação lubrificada é possível (no caso em que a operação lubrificada será sempre obrigatória)
Classe de resistência à corrosão (CRC)	1 - Baixa resistência à corrosão
Em conformidade com LABS	VDMA24364-B1/B2-L
Temperatura do meio	-10 oC...60 oC
Temperatura ambiente	-10 oC...60 oC
Torque de atuação	0.3 Nm
Torque de desbloqueio	0.3 Nm
Força máx. no atuador	200 N
Carga transversal máxima no acionamento	200 N

Característica	Valor
Peso do produto	268 g
Tipo de montagem	Montagem do painel frontal Pelo orifício de passagem Alternativa:
Conexão pneumática 1	1/4 NPT
Conexão pneumática 2	1/4 NPT
Conexão pneumática 3	1/4 NPT
Conexão pneumática 4	1/4 NPT
Conexão pneumática 5	1/4 NPT
Observação sobre os materiais	Em conformidade com a RoHS
Material da tampa	Reforçado com PA
Material de vedações	NBR
Material da caixa	Liga de alumínio anodizado forjada
Material da alavanca	Reforçado com PA